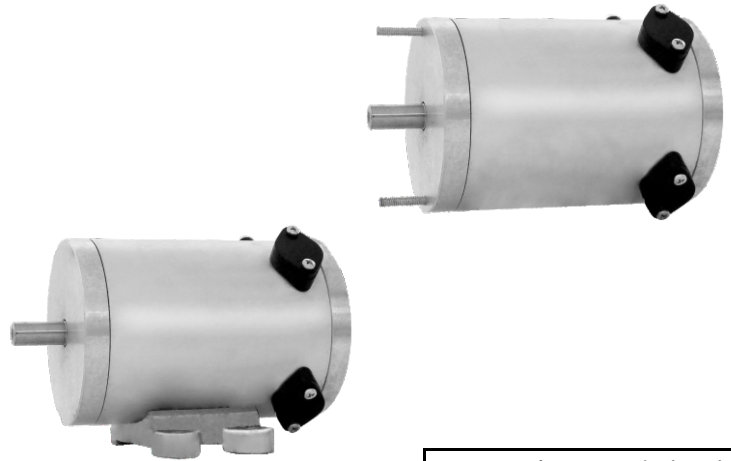


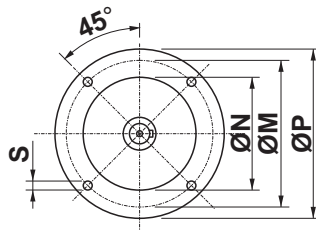
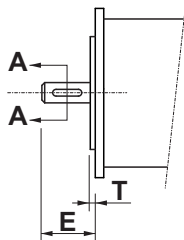
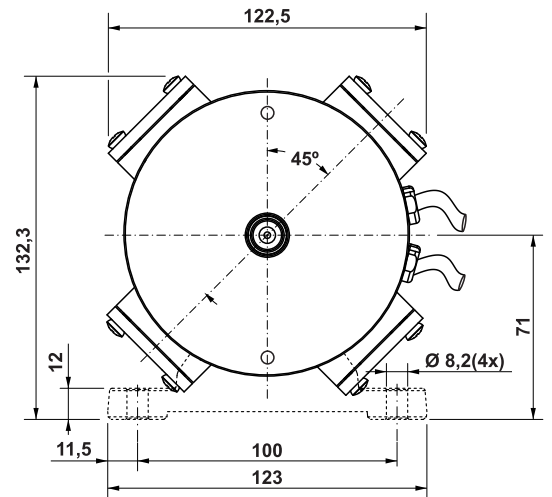
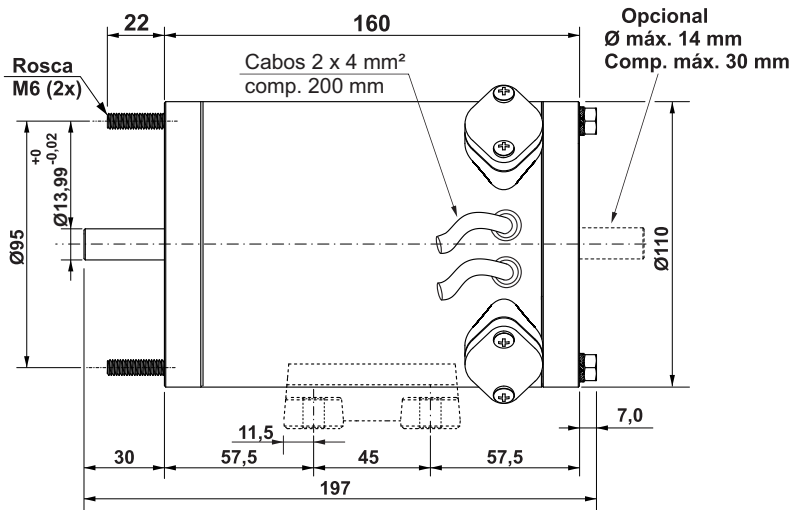
Motor de corrente contínua

- 4 polos
- Ímãs permanentes
- 12 ou 24 Vcc (outras tensões sob consulta)
- Sem ventilação
- Proteção IP 40
- Isolação classe H (180°C)
- Temperatura ambiente máxima 50°C
- Porta escovas externo
- Mancais com rolamentos
- Fixação frontal, flanges C DIN, FF ou base (opcionais)
- 2º ponta de eixo (opcional)
- Fator de serviço S1
- Massa 4,5 kg

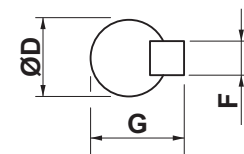


Carga máxima radial 15 kg
Carga máxima axial 7 kg

Modelo	Armadura						Potência		Rend.	Bloqueado	
	Tensão	Sem carga		Com carga			Entrega	Consumo		kgfcm	A
	Volts	RPM	A	RPM	A	kgfcm	W	W	%		
M 2000-PSVRLN-1K2-12V	12	1530	2,6	1370	17,0	9,9	136	204	66,7	89,0	150,0
M 2000-PSVRLN-2K-12V	12	2190	1,3	1870	22,0	13,1	245	270	90,7	91,0	167,0
M 2000-PSVRLN-1K2-24V	24	1530	0,8	1490	8,5	8,9	134	204	65,7	89,0	75,0
M 2000-PSVRLN-2K-24V	24	2190	0,6	1870	11,0	13,1	245	270	90,7	91,0	84,0
M 2000-PSVRLN-4K-24V	24	3520	1,3	3110	20,0	13,4	419	480	87,3	111,4	217,0



Corte A A



Flanges tipo C DIN 42677 e DIN 42948 ou FF NBR 5432 (opcional)

Flange-Carçaça	$\varnothing D$	E	F	G	$\varnothing M$	$\varnothing N$	$\varnothing P$	S	T
C90-63	11 j6	23	4	12,5	75	60 j6	90	M5	2,5
FF130-71	14 j6	30	5	16	130	110 j6	160	10	3,5

Dimensões em milímetros.
Tolerâncias lineares não especificadas $\pm 0,5$ mm.
Tolerâncias angulares $\pm 0,5^\circ$.
Sujeito a alterações sem aviso prévio.