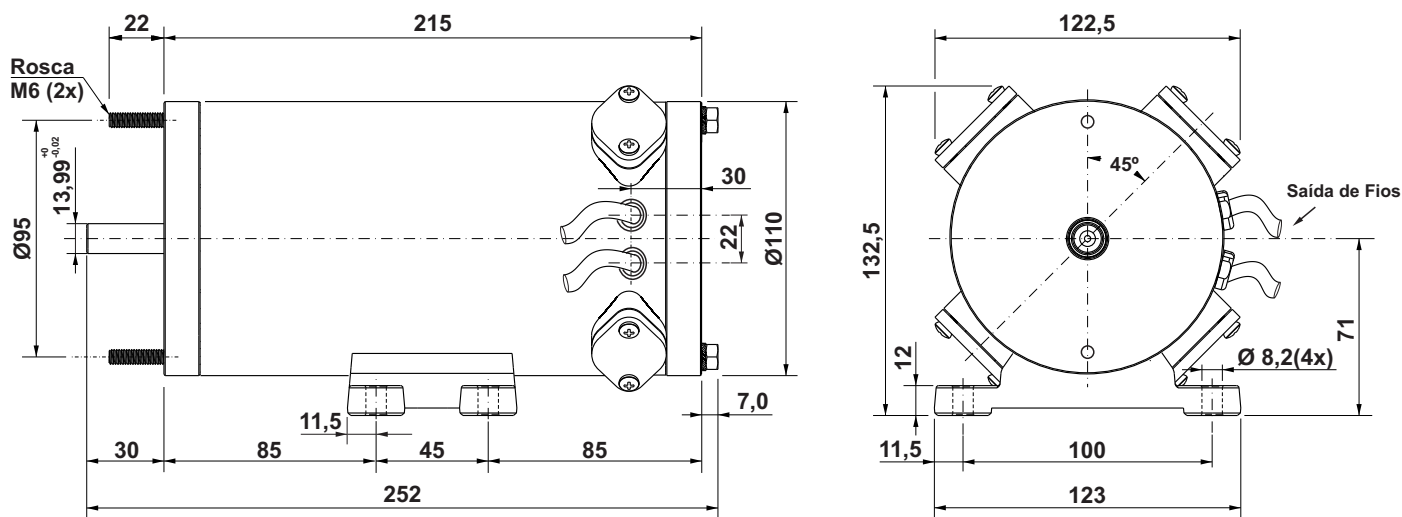
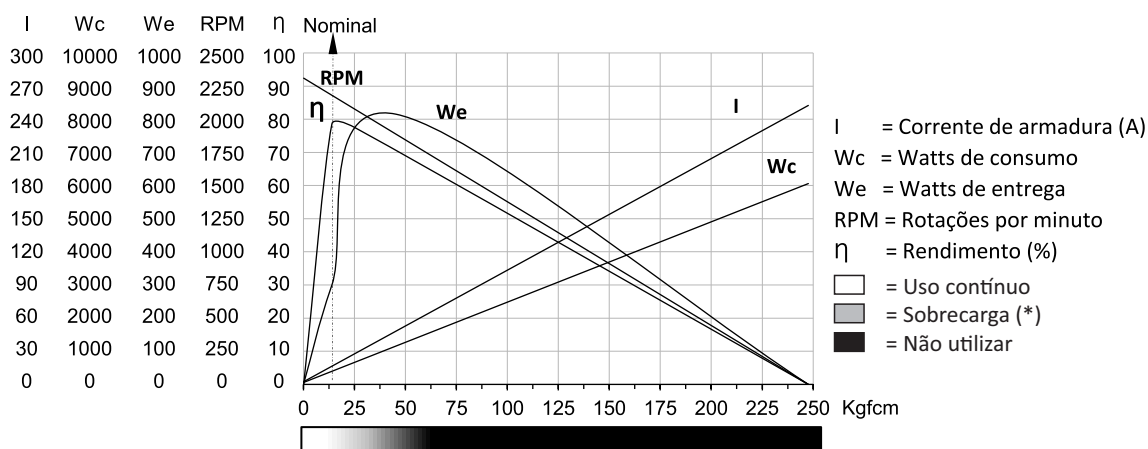


## Motor de corrente contínua

|                                |            |                             |                        |
|--------------------------------|------------|-----------------------------|------------------------|
| Excitação com ímãs permanentes | 4 polos    | Classe de isolamento        | H 180° C               |
| Tensão de armadura             | 24 V       | Temperatura ambiente máxima | 50° C                  |
| Potência nominal de entrega    | 300 W      | Ciclo térmico em regime     | 03:00 h                |
| Potência nominal de consumo    | 382 W      | Momento de inércia (J)      | 25527 gcm <sup>2</sup> |
| Rendimento                     | 78,6 %     | GD <sup>2</sup>             | 0,149 Nm <sup>2</sup>  |
| Corrente sem carga             | 2 A        | Sentido de giro             | Ambos                  |
| Corrente com carga nominal     | 15,9 A     | Grau de proteção            | IP 40                  |
| Corrente de partida sem carga  | 252 A      | Ventilação                  | Não ventilado          |
| Corrente de travamento         | 252 A      | Fator de serviço            | S1                     |
| Rotação sem carga              | 2310 RPM   | Mancais                     | Rolamentos             |
| Rotação com carga nominal      | 2150 RPM   | Porta escovas               | Externo                |
| Torque nominal                 | 13,9 kgfcm | Fixação                     | Frontal ou base        |
| Torque de travamento           | 247 kgfcm  | Carga radial máxima         | 15 kg                  |
| Resistência de armadura        | 0,21 Ω     | Carga axial máxima          | 7 kg                   |
| Indutância                     | 0,505 mH   | Massa total do motor        | 7 kg                   |



Dimensões em milímetros.  
 Tolerâncias lineares não especificadas ± 0,5mm.  
 Sujeito a alterações sem aviso prévio.

