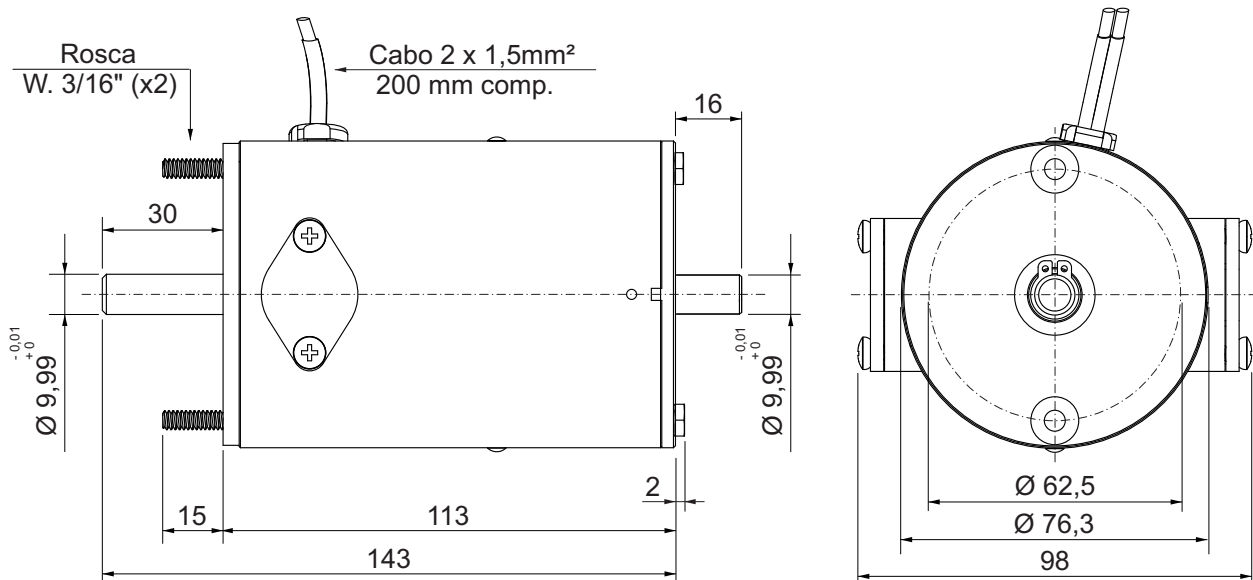
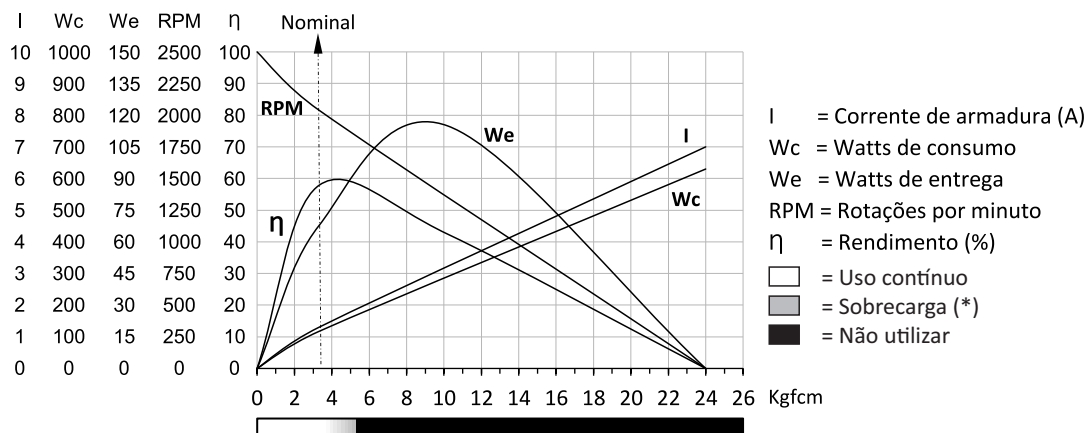


Motor corrente contínua

Excitação com ímãs permanentes	2 polos	Classe de isolamento	H 180° C
Tensão de armadura	90 V	Temperatura ambiente máxima	50° C
Potência nominal de entrega	67,6 W	Ciclo térmico em regime	01:30 h
Potência nominal de consumo	117 W	Momento de inércia (J)	2077 gcm ²
Rendimento	57,8 %	GD ²	0,01226 Nm ²
Corrente sem carga	0,2 A	Sentido de giro	Ambos
Corrente com carga nominal	1,3 A	Grau de proteção	IP 40
Corrente de partida sem carga	7 A	Ventilação	Não ventilado
Corrente de travamento	7 A	Fator de serviço	S1
Rotação sem carga	2350 RPM	Mancais	Rolamento
Rotação com carga nominal	2040 RPM	Porta escovas	Externo
Torque nominal	3,3 kgfcm	Fixação	Frontal
Torque de travamento	24 kgfcm	Carga radial máxima	6 kg
Resistência de armadura	12,85 Ω	Carga axial máxima	2,5 kg
Indutância	32,03 mH	Massa total do motor	1,7 kg

Controlador recomendado: CVE 1501 (90V)



Dimensões em milímetros.

Tolerâncias lineares não especificadas $\pm 0,5$ mm.

Sujeito a alterações sem aviso prévio.

