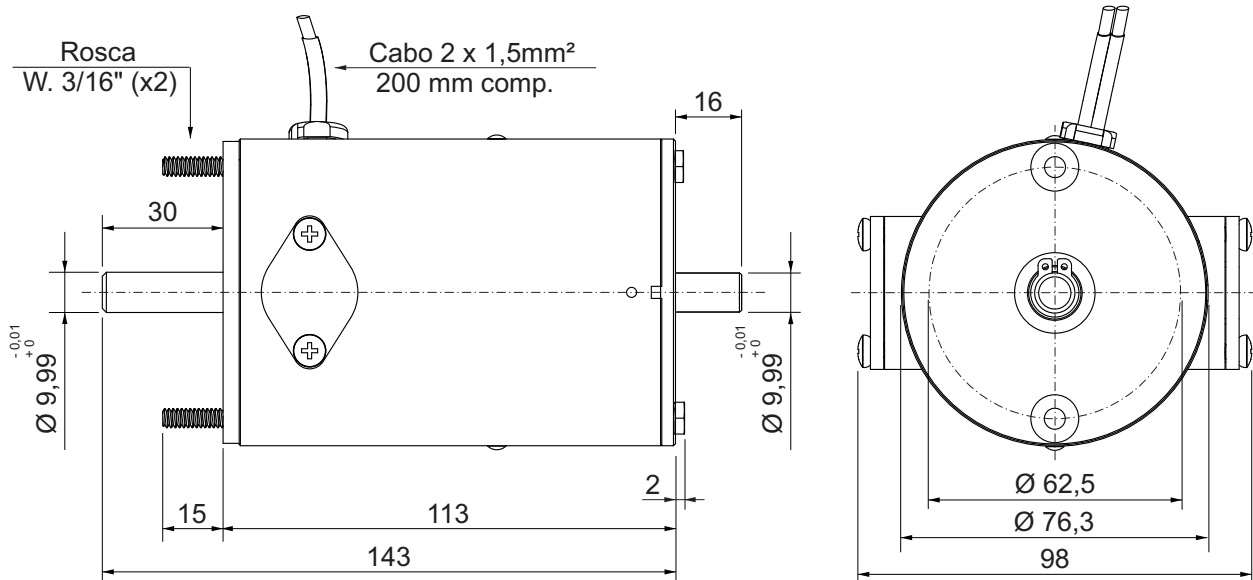
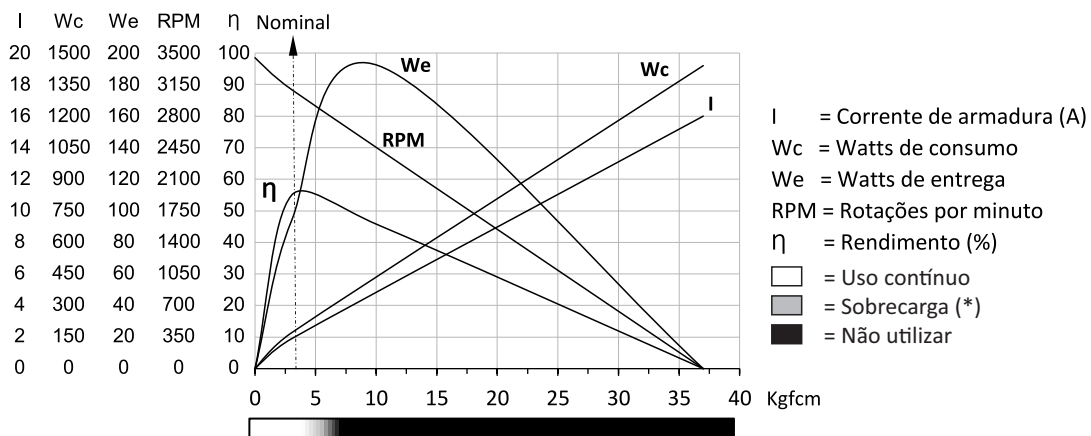


Motor corrente contínua

Excitação com ímãs permanentes	2 polos	Classe de isolamento	H 180° C
Tensão de armadura	90 V	Temperatura ambiente máxima	50° C
Potência nominal de entrega	94 W	Ciclo térmico em regime	01:30 h
Potência nominal de consumo	171 W	Momento de inércia (J)	2077 gcm ²
Rendimento	55 %	GD ²	0,01226 Nm ²
Corrente sem carga	0,2 A	Sentido de giro	Ambos
Corrente com carga nominal	1,9 A	Grau de proteção	IP 40
Corrente de partida sem carga	16 A	Ventilação	Não ventilado
Corrente de travamento	16 A	Fator de serviço	S1
Rotação sem carga	3350 RPM	Mancais	Rolamento
Rotação com carga nominal	3090 RPM	Porta escovas	Externo
Torque nominal	3 kgfcm	Fixação	Frontal
Torque de travamento	37 kgfcm	Carga radial máxima	6 kg
Resistência de armadura	5,62 Ω	Carga axial máxima	2,5 kg
Indutância	15,222 mH	Massa total do motor	1,7 kg

Controlador recomendado: CVE 1501 (90V)



Dimensões em milímetros.

Tolerâncias lineares não especificadas $\pm 0,5$ mm.

Sujeito a alterações sem aviso prévio.

