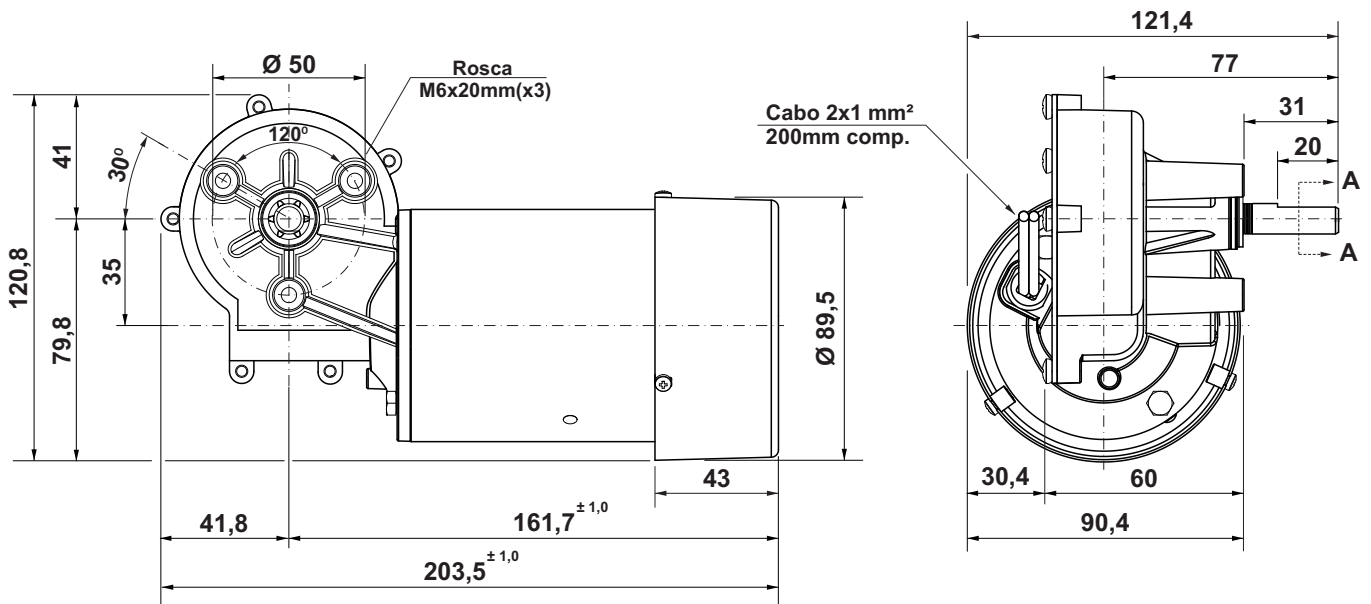
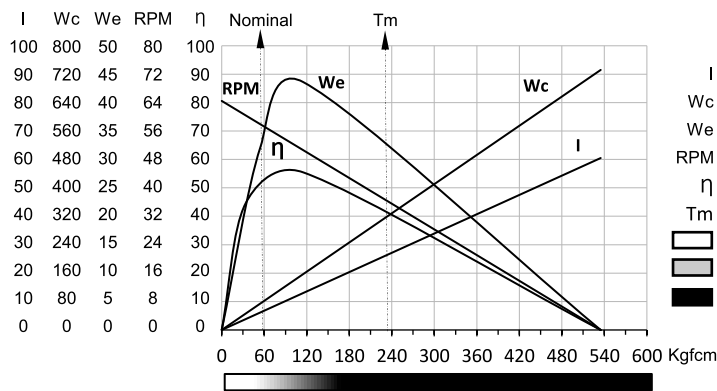


Motoredutor de corrente contínua

|                                |            |                             |                          |
|--------------------------------|------------|-----------------------------|--------------------------|
| Excitação com ímãs permanentes | 2 polos    | Indutância                  | 1,062 mH                 |
| Taxa de redução                | 1 x 49     | Classe de isolamento        | H 180° C                 |
| Engrenagem                     | Celeron    | Temperatura ambiente máxima | 50° C                    |
| Tensão de armadura             | 12 V       | Ciclo térmico em regime     | 01:30 h                  |
| Potência nominal de entrega    | 32,2 W     | Momento de inércia (J)      | 2077 gcm <sup>2</sup>    |
| Potência nominal de consumo    | 64,8 W     | GD <sup>2</sup>             | 0,012264 Nm <sup>2</sup> |
| Rendimento                     | 49,7 %     | Sentido de giro             | Ambos                    |
| Corrente sem carga             | 1,6 A      | Grau de proteção            | IP 40                    |
| Corrente com carga nominal     | 5,4 A      | Ventilação                  | Externa                  |
| Corrente de partida sem carga  | 19,1 A     | Fator de serviço            | S1                       |
| Corrente de travamento         | 27,3 A     | Mancal na saída do redutor  | Bucha ou rol. de agulha  |
| Rotação sem carga              | 64,5 RPM   | Porta escovas               | Interno                  |
| Rotação com carga nominal      | 58,9 RPM   | Fixação                     | Frontal c/rosca          |
| Torque nominal                 | 54,7 kgfcm | Carga radial máxima         | 6 kg                     |
| Torque de travamento           | 230 kgfcm  | Carga axial máxima          | 2,5 kg                   |
| Resistência de armadura        | 0,13 Ω     | Massa total do motor        | 1,8 kg                   |

Controladores recomendados: CVE 1601 N/R, CVE 1703 N/R, CVE 2008 (Fixo) ou CVE 8701 A/F



Dimensões em milímetros.  
 Tolerâncias lineares não especificadas ± 0,5 mm.  
 Tolerâncias angulares ± 0,5°.  
 Sujeito a alterações sem aviso prévio.

