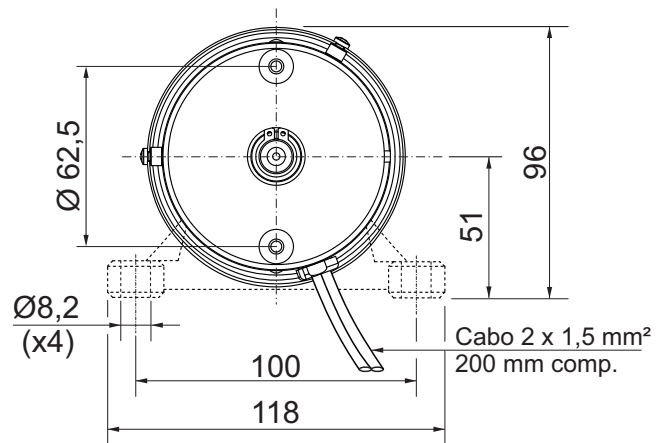
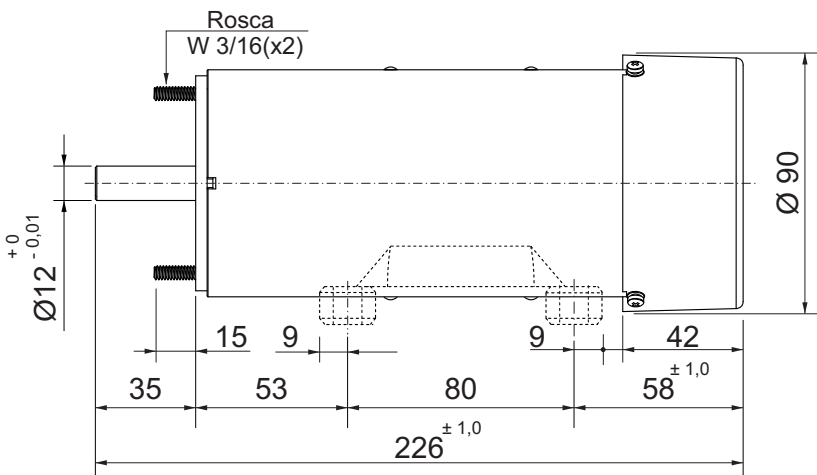
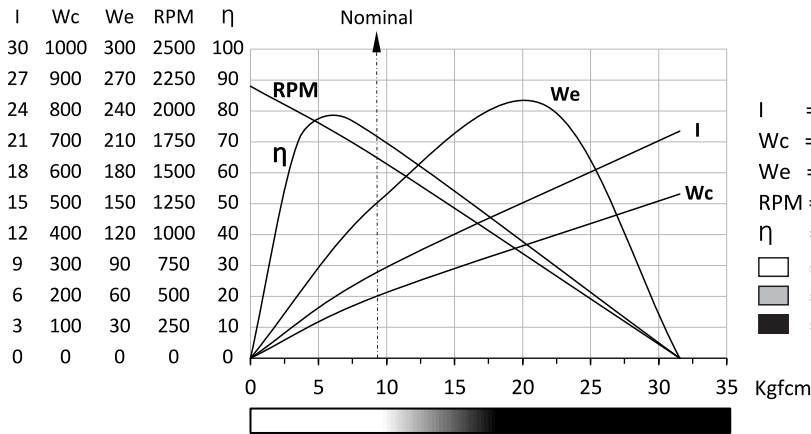


Motor de corrente contínua

Excitação com ímãs permanentes	2 polos	Classe de isolamento	H 180° C
Tensão de armadura	24 V	Temperatura ambiente máxima	50° C
Potência nominal de entrega	152 W	Ciclo térmico em regime	02:00 h
Potência nominal de consumo	201,6 W	Momento de inércia (J)	4757 gcm ²
Rendimento	75,3 %	GD ²	0,02805 Nm ²
Corrente sem carga	1,2 A	Sentido de giro	Ambos
Corrente com carga nominal	8,4 A	Grau de proteção	IP 40
Corrente de partida sem carga	22 A	Ventilação	Externa
Corrente de travamento	22 A	Fator de serviço	S1
Rotação sem carga	2200 RPM	Mancais	Rolamentos
Rotação com carga nominal	1620 RPM	Porta escovas	Interno
Torque nominal	9,4 kgfcm	Fixação	Flange ou base
Torque de travamento	31,6 kgfcm	Carga radial máxima	12 kg
Resistência de armadura	1,09 Ω	Carga axial máxima	3 kg
Indutância	3,625 mH	Massa total do motor	3,5 kg



Dimensões em milímetros.
Tolerâncias lineares não especificadas $\pm 0,5$ mm.
Sujeito a alterações sem aviso prévio.