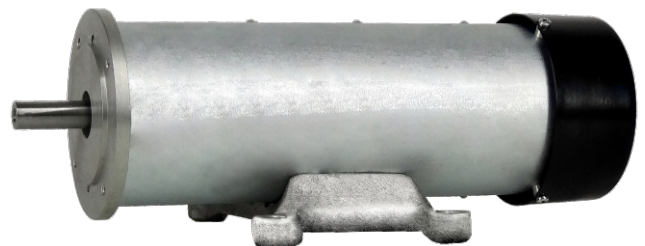
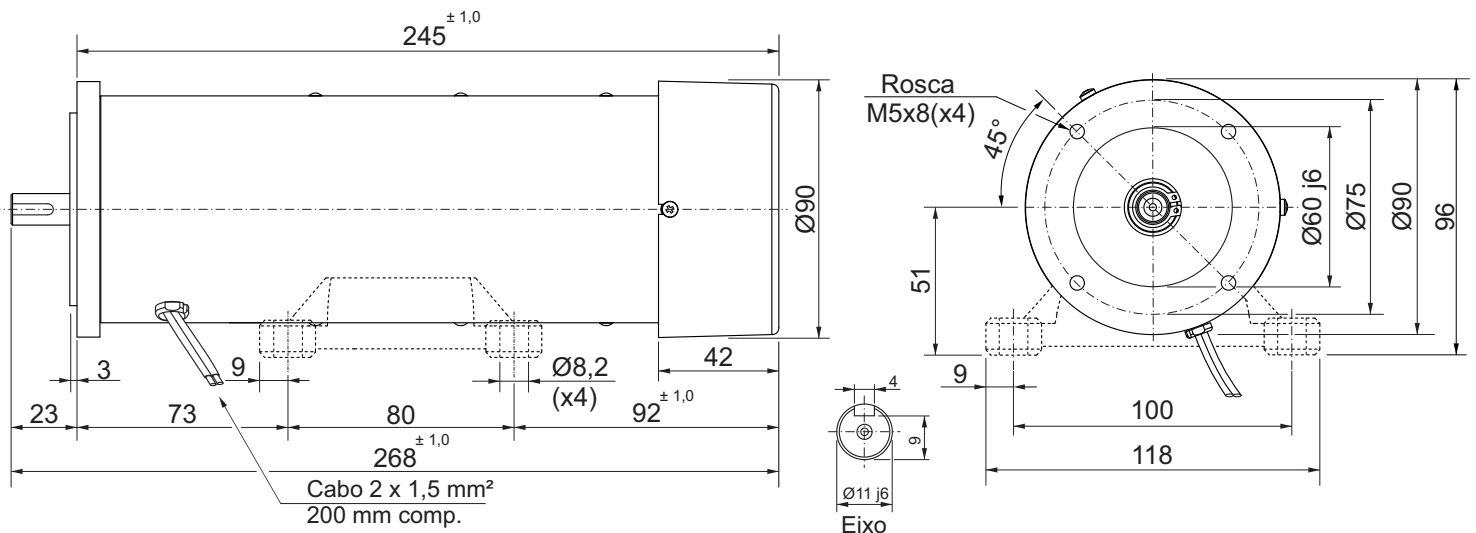
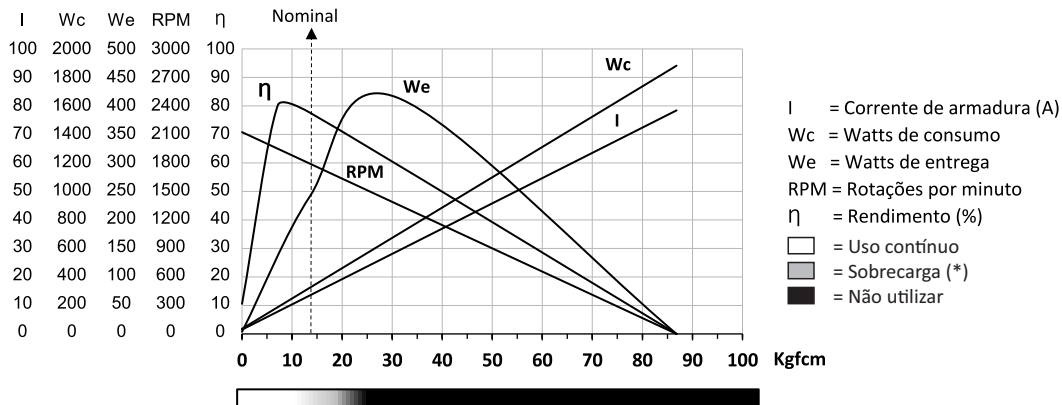


M 510 - L - IVERLN - 2K2 - 24 V

Motor de corrente contínua

Excitação com ímãs permanentes	2 polos	Classe de isolamento	H 180° C
Tensão de armadura	24 V	Temperatura ambiente máxima	50° C
Potência nominal de entrega	242 W	Ciclo térmico em regime	02:20 h
Potência nominal de consumo	312 W	Momento de inércia (J)	7437 gcm ²
Rendimento	77,6 %	GD ²	0,043835 Nm ²
Corrente sem carga	1,5 A	Sentido de giro	Ambos
Corrente com carga nominal	13 A	Grau de proteção	IP 40
Corrente de partida sem carga	78,4 A	Ventilação	Externa
Corrente de travamento	78,4 A	Fator de serviço	S1
Rotação sem carga	2120 RPM	Mancais	Rolamentos
Rotação com carga nominal	1780 RPM	Porta escovas	Interno
Torque nominal	13,6 kgfcm	Fixação	Flange ou base
Torque de travamento	86,8 kgfcm	Carga radial máxima	12 kg
Resistência de armadura	0,3 Ω	Carga axial máxima	3 kg
Indutância	4,094 mH	Massa total do motor	4,8 kg



Dimensões em milímetros.

Tolerâncias lineares não especificadas ± 0,5mm.

Sujeito a alterações sem aviso prévio.