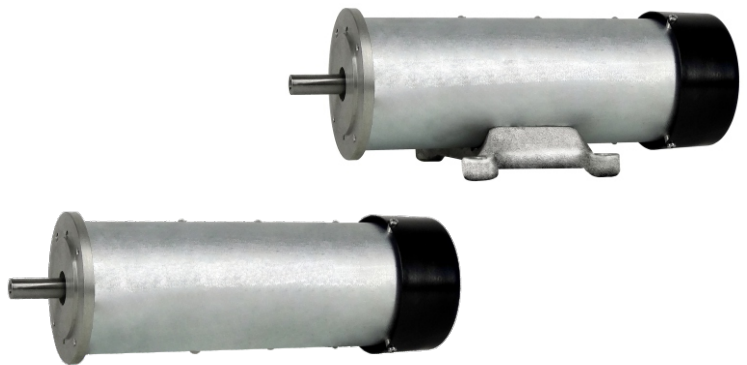


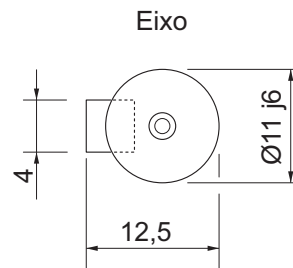
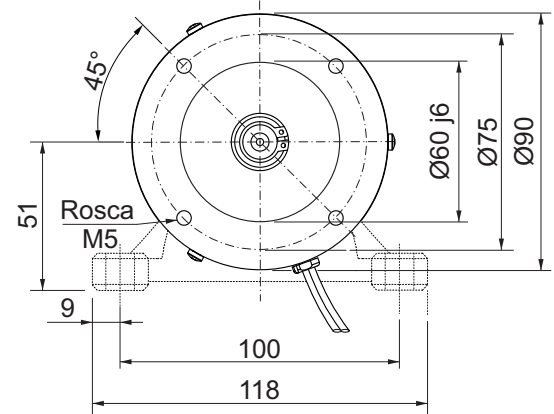
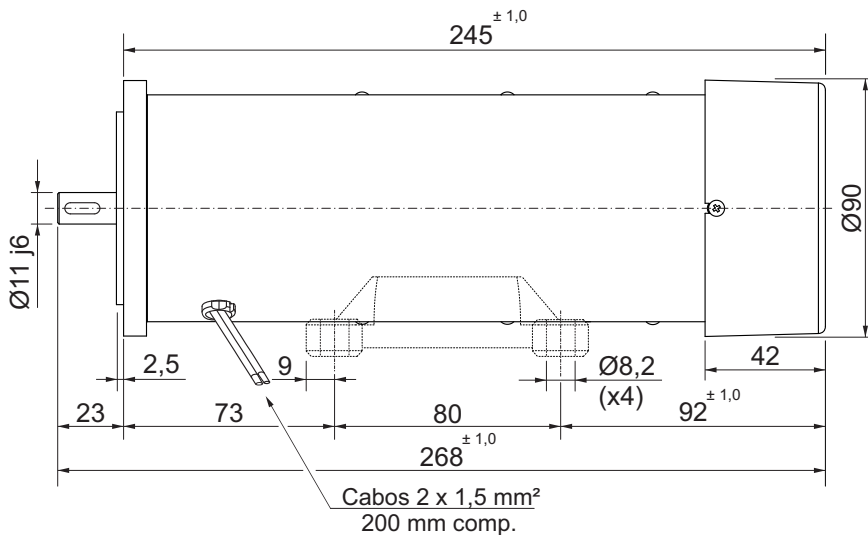
Motor de corrente contínua

- 2 Polos
- Ímãs permanentes
- 24 ou 90 Vcc (outras tensões sob consulta)
- Ventilação externa
- Proteção IP 40
- Isolação classe H (180°C)
- Temperatura ambiente máxima 50°C
- Porta escovas interno
- Mancais com rolamentos
- Fixação frontal com flange C90-63 DIN ou base (opcional)
- Fator de serviço S1
- Massa 4,8 kg
- Controlador recomendado CVE 1501 (90V)



Carga máxima radial 12 kg
Carga máxima axial 3 kg

Modelo	Armadura						Potência		Rend. %	Bloqueado	
	Tensão	Sem carga		Com carga			Entrega	Consumo		kgfcm	A
	Volts	RPM	A	RPM	A	kgfcm	W	W			
M 510-L-IVERLN-1K5-24V	24	1610	0,9	1350	8,0	11,6	156,3	192,0	81,4	83,8	55,0
M 510-L-IVERLN-2K2-24V	24	2120	1,5	1780	13,0	13,6	242,0	312,0	77,6	86,8	78,4
M 510-L-IVERLN-2K2-90V	90	2220	0,5	1890	3,3	13,0	245,6	297,0	82,7	101,4	24,0



Dimensões em milímetros.
Tolerâncias lineares não especificadas ± 0,5 mm.
Sujeito a alterações sem aviso prévio.