

MRIA 550 - VERLB -(RPM) - (V) - R30 / RED.

Motoredutor de corrente alternada

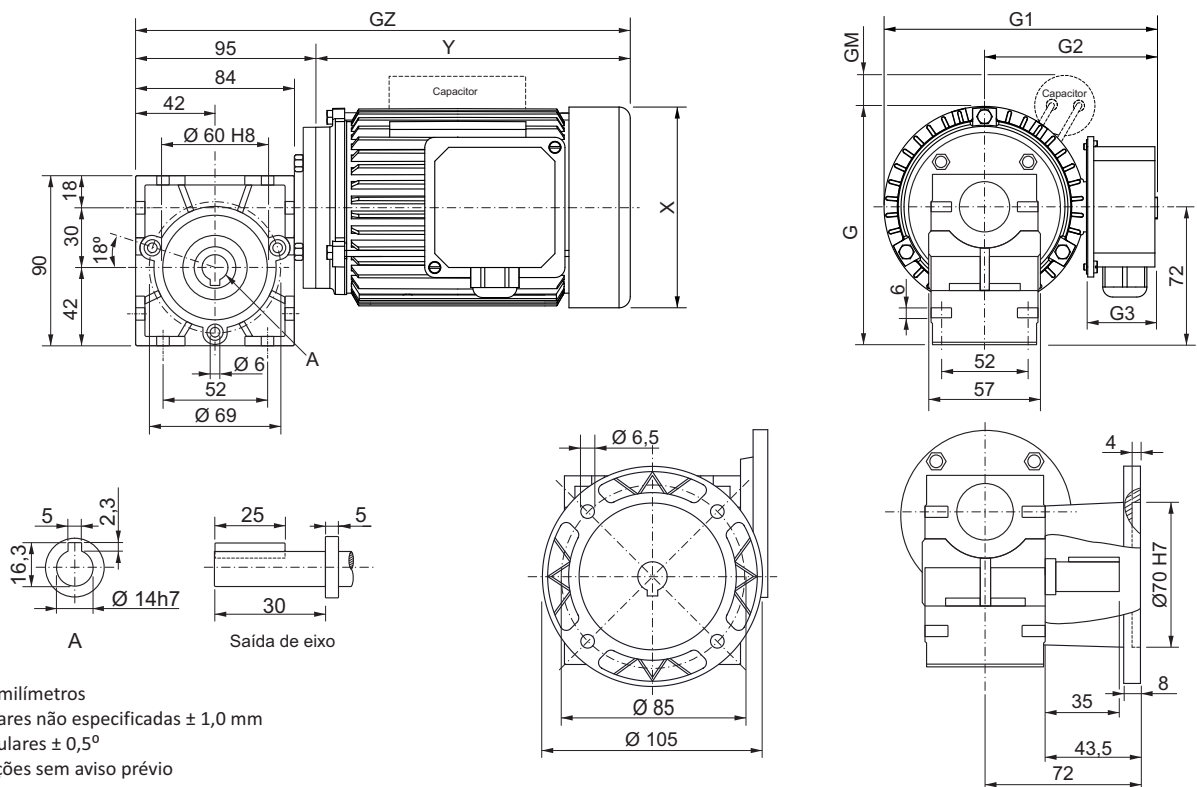
- 4 ou 6 polos
- 220/380 Vca trifásico ou 110/220 Vca monofásico 60 Hz
- Ventilação externa
- Proteção IP 54
- Isolação classe F (155°C)
- Temperatura ambiente máxima 40°C
- Mancais do motor com rolamentos
- Carcaça do redutor em alumínio
- Mancais do redutor com rolamentos
- Lubrificação permanente com óleo sintético
- Fixação com base ou flange no redutor
- Eixo de saída do redutor maciço, vazado ou especial
- Fator de serviço S1
- Inversores recomendados: MS ou AS



Dimensões do motoredutor

Carcaça	G	GM	G1	G2	G3	GZ	X	Y	Massa kg
56	122	51	135	85	35	253	100	158	4,9
63	131	57	153	94	35	275	118	180	6,4

Rotação com carga	Potência de entrega		Torque Nominal	Motor Trifásico			Motor Monofásico			Polos	Taxa de redução
				Corrente (A)		Carcaça do motor	Corrente (A)		Carcaça do motor		
	Watts	CV		kgfcm	220 Vca		380 Vca	110 Vca			
26	122	1/6	220	0,7	0,40	63	-	-	-	6	40
28	122	1/6	180	1,0	0,63	56	-	-	-	4	60
34	122	1/6	200	1,0	0,63	56	-	-	-	4	50
43	184	1/4	200	1,2	0,69	63	2,4	1,7	63	4	40
57	184	1/4	210	1,2	0,69	63	2,4	1,7	63	4	30
69	184	1/4	200	1,2	0,69	63	2,4	1,7	63	4	25
86	184	1/4	156	1,2	0,69	63	2,4	1,7	63	4	20
115	245	1/3	164	1,5	0,87	63	-	-	-	4	15
173	245	1/3	118	1,5	0,87	63	-	-	-	4	10
230	245	1/3	91	1,5	0,87	63	-	-	-	4	7,5



Dimensões em milímetros
 Tolerâncias lineares não especificadas $\pm 1,0$ mm
 Tolerâncias angulares $\pm 0,5^\circ$
 Sujeito a alterações sem aviso prévio