

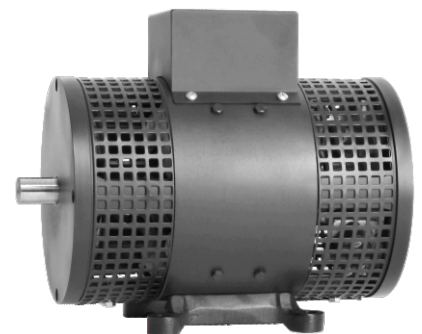
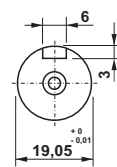
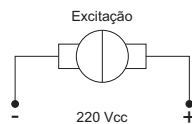
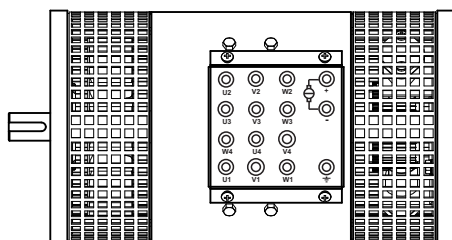
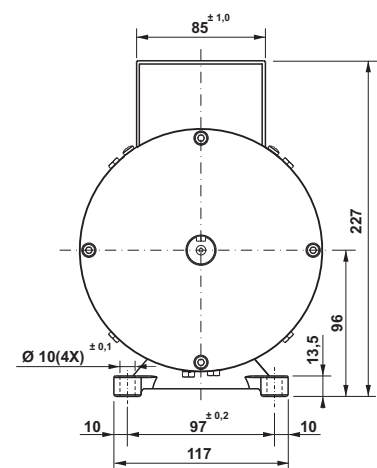
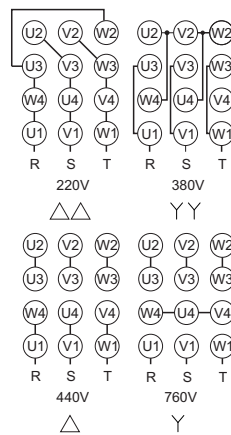
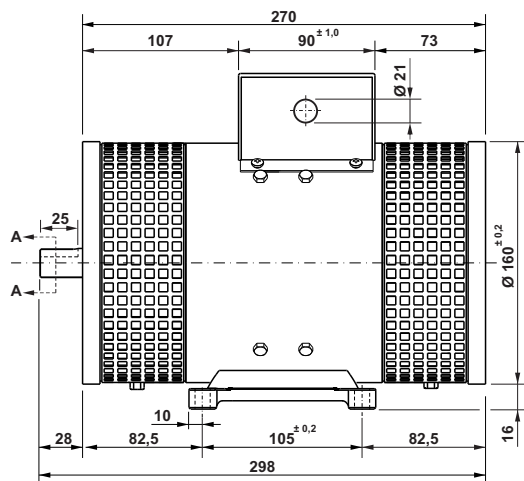
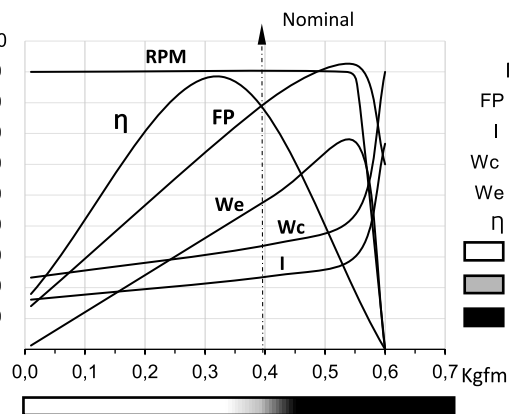
# MGS 610 - 75 - IVIRLB - 1K8 - 4P 4T

## Motor síncrono com partida própria

4 polos	60 Hz	Corrente de travamento	7,8 A
4 tensões 220/380/440/760V	Trifásico	Torque nominal	0,41 kgfm
Potência nominal de entrega	736 W	Torque de travamento	0,55 kgfm
Potência nominal de consumo	960 W	Sentido de giro	Ambos
Corrente nominal em 220 V	2,85 A	Classe de isolamento	H (180°)
Corrente nominal em 380 V	1,65 A	Ciclo térmico em regime	1:30 h
Corrente nominal em 440 V	1,43 A	Grau de proteção	IP20
Corrente nominal em 760 V	-----	Fator de serviço	S1
Fator de potência	0,81	Mancais	Rolamentos
Tensão de excitação	220 Vcc	Fixação	Base
Corrente de excitação	1,5 A	Carga radial máxima	20 kg
Rotação	1800 RPM	Carga axial máxima	10 kg
Rendimento	77 %	Massa total do gerador	16,5 kg

Controladores recomendados CVE 1501 ou CVE 1707

I	Wc	FP	We	RPM	$\eta$
10	3000	1,00	1500	2000	100
9	2700	0,90	1350	1800	90
8	2400	0,80	1200	1600	80
7	2100	0,70	1050	1400	70
6	1800	0,60	900	1200	60
5	1500	0,50	750	1000	50
4	1200	0,40	600	800	40
3	900	0,30	450	600	30
2	600	0,20	300	400	20
1	300	0,10	150	200	10
0	0	0,00	0	0	0



Dimensões em milímetros.  
Tolerâncias lineares não especificadas  $\pm 0,5$  mm.  
Sujeito a alterações sem aviso prévio.