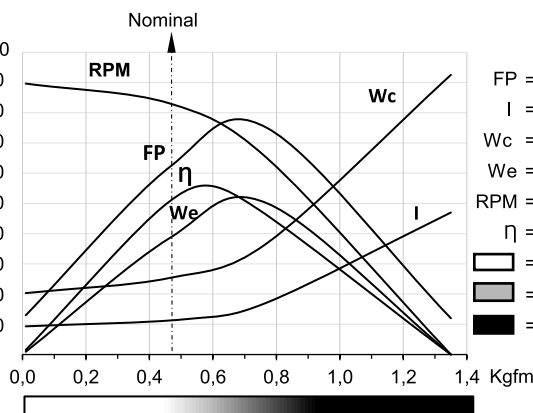


# MRB 610 - 75 - IVIRLB - 1K8 - 4P 4T

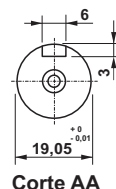
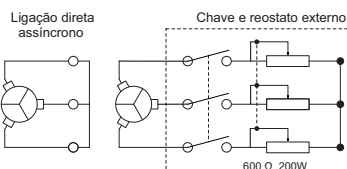
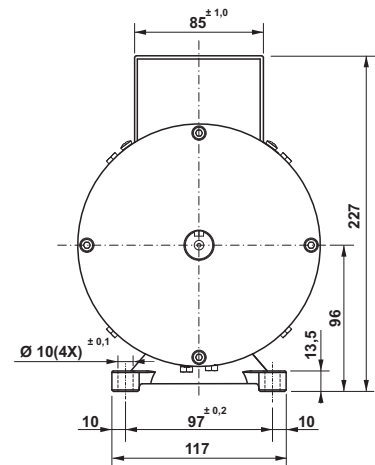
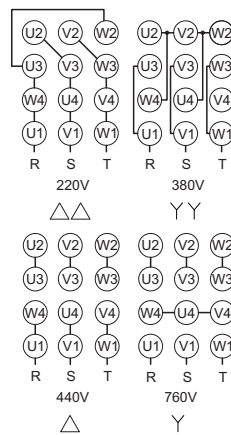
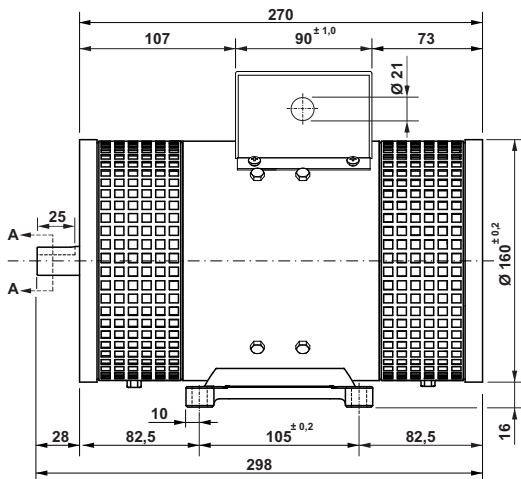
## Motor assíncrono trifásico com rotor bobinado

4 polos	60 Hz	Rendimento	76 %
4 tensões 220/380/440/760V	Trifásico	Torque nominal	0,44 kgfm
Potência nominal de entrega	736 W	Torque de travamento	1,35 kgfm
Potência nominal de consumo	960 W	Sentido de giro	Ambos
Corrente nominal em 220 V	3,5 A	Classe de isolamento	H (180°)
Corrente nominal em 380 V	2,1 A	Ciclo térmico em regime	1:30 h
Corrente nominal em 440 V	1,8 A	Grau de proteção	IP20
760 V ( só para partidas)	-----	Fator de serviço	S1
Corrente de travamento 220V	14 A	Mancais	Rolamentos
Corrente de travamento 380V	8,1 A	Fixação	Base
Corrente de travamento 440V	7 A	Resistência de controle	600 Ω 200W
Rotação sem carga	1750 RPM	Carga radial máxima	20 kg
Rotação com carga nominal	1660 RPM	Carga axial máxima	10 kg
Fator de potência	0,6	Massa total do motor	16 kg

I	Wc	FP	We	RPM	η
30	6000	1,0	2000	2000	100
27	5400	0,9	1800	1800	90
24	4800	0,8	1600	1600	80
21	4200	0,7	1400	1400	70
18	3600	0,6	1200	1200	60
15	3000	0,5	1000	1000	50
12	2400	0,4	800	800	40
9	1800	0,3	600	600	30
6	1200	0,2	400	400	20
3	600	0,1	200	200	10
0	0	0	0	0	0



- FP = Fator de potência
- I = Corrente de estator (A)
- Wc = Watts de consumo
- We = Watts de entrega
- RPM = Rotações por minuto
- η = Rendimento (%)
- = Uso contínuo
- = Sobrecarga
- = Não utilizar



Dimensões em milímetros.  
Tolerâncias lineares não especificadas  $\pm 0,5$  mm.  
Sujeito a alterações sem aviso prévio.