

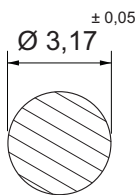
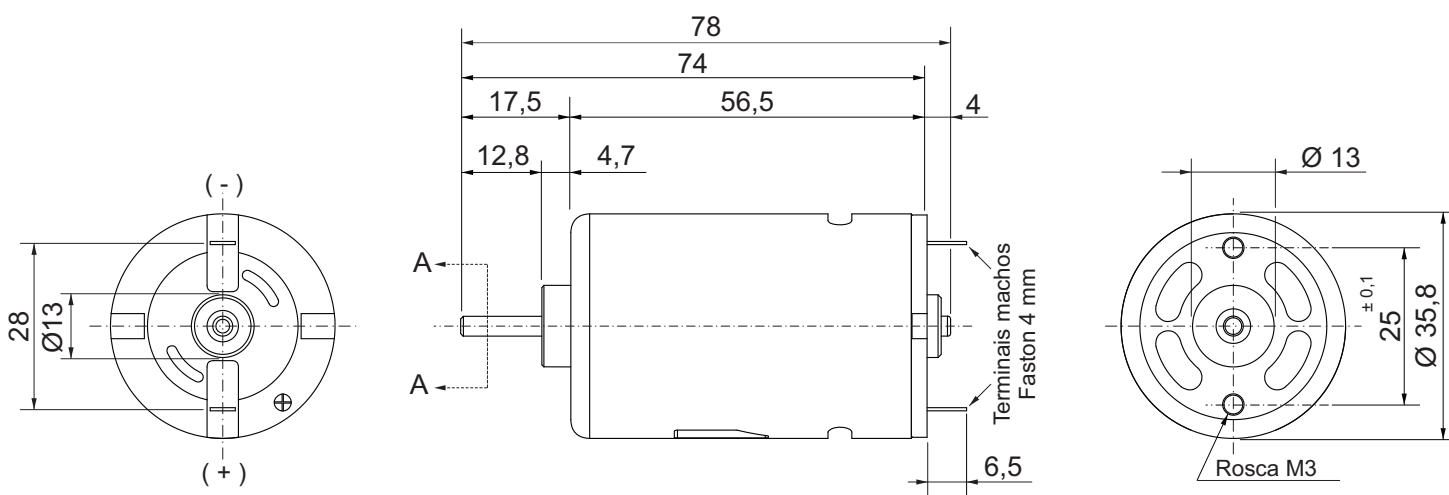
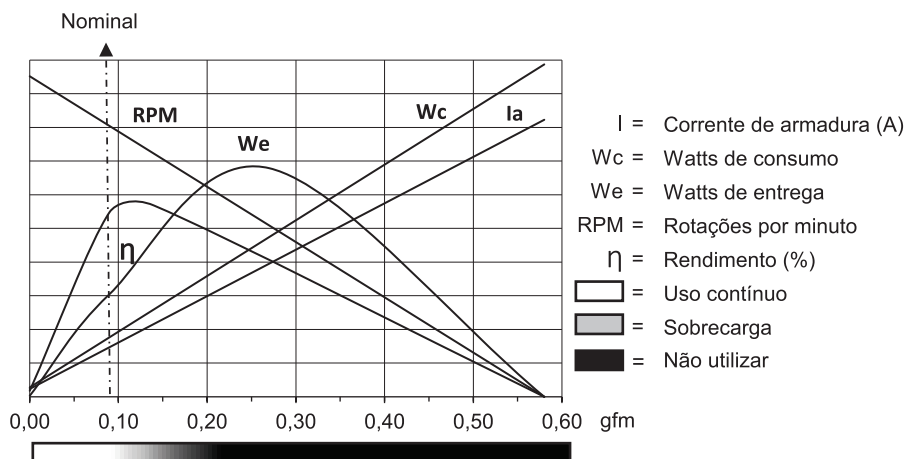
M 710 - ISVBUN - 3K8 - 24 V

Motor corrente contínua

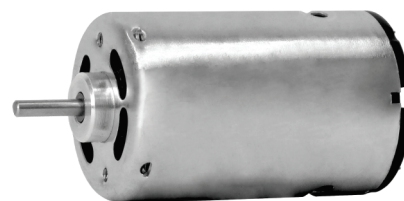
Excitação com ímãs permanentes	2 polos	Classe de isolamento	F 155° C
Tensão de armadura	24 V	Temperatura ambiente máxima	40° C
Potência nominal de entrega	3,05 W	Ciclo térmico em regime	00:20 h
Potência nominal de consumo	5,76 W	Momento de inércia (J)	51,6 gcm ²
Rendimento	52,9 %	GD ²	0,003 Nm ²
Corrente sem carga	0,07 A	Sentido de giro	Ambos
Corrente com carga nominal	0,24 A	Grau de proteção	IP 00
Corrente de partida sem carga	2,47 A	Ventilação	Não ventilado
Corrente de travamento	2,47 A	Fator de serviço	S1
Rotação sem carga	3810 RPM	Mancais	Buchas de bronze
Rotação com carga nominal	3350 RPM	Porta escovas	Interno
Torque nominal	0,91 gfm	Fixação	Frontal
Torque de travamento	5,8 gfm	Carga radial máxima	1,5 kg
Resistência de armadura	20,8 Ω	Carga axial máxima	0,5 kg
Indutância	23,8 mH	Massa total do motor	0,19 kg

Controlador recomendado: CVE 2101

I A	Wc	We	RPM	η
3,0	60	10	4000	100
2,7	54	9	3600	90
2,4	48	8	3200	80
2,1	42	7	2800	70
1,8	36	6	2400	60
1,5	30	5	2000	50
1,2	24	4	1600	40
0,9	18	3	1200	30
0,6	12	2	800	20
0,3	6	1	400	10
0,0	0	0	0	0



Corte A A



Dimensões em milímetros.

Tolerâncias lineares não especificadas ± 0,5mm.

Sujeito a alterações sem aviso prévio.