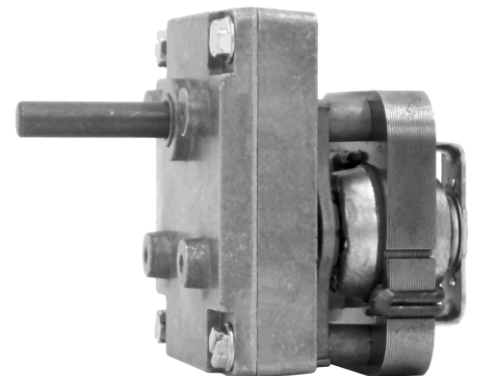
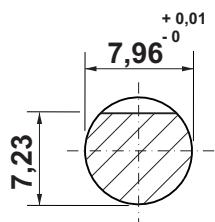
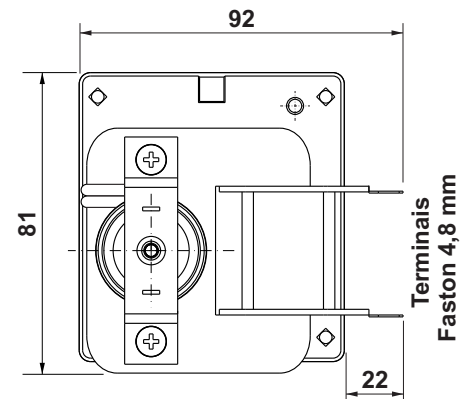
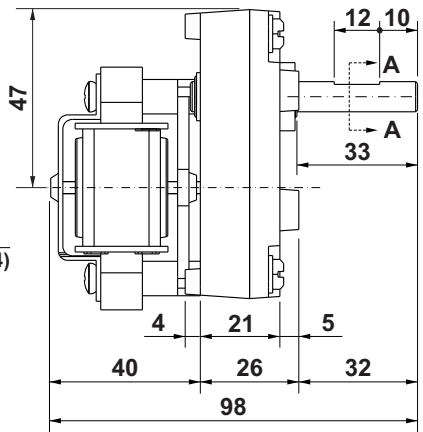
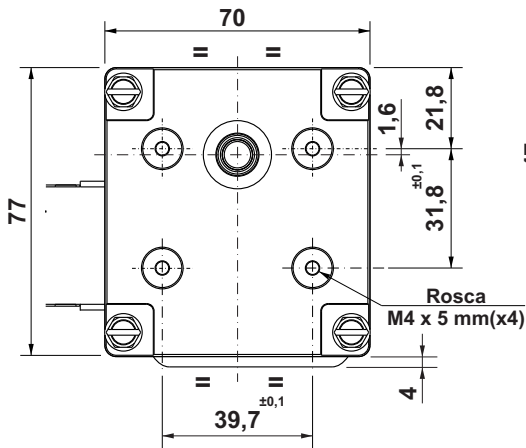
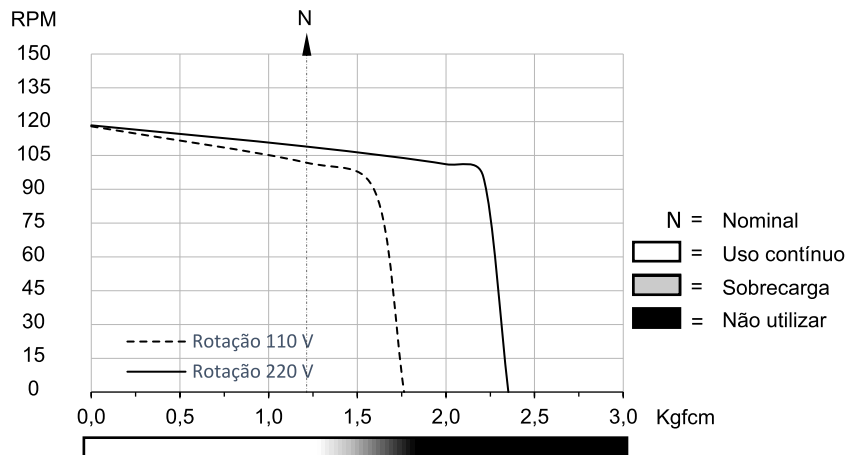


Motoredutor de corrente alternada

Shaded Pole	2 polos		Engrenagens	Aço sinterizado
Taxa de redução	1 x 29,2		Classe de isolamento	F 155° C
Tensão de alimentação	110 Vca	220 Vca	Temperatura ambiente máxima	40° C
Potência nominal de entrega	1,2 W	2,1 W	Ciclo térmico em regime	00:30 h
Potência nominal de consumo	13,2 W	10,2 W	Sentido de giro	Horário ou Anti-horário
Rendimento	9 %	20,5 %	Grau de proteção	IP 00
Corrente sem carga	0,2 A	0,1 A	Ventilação	Não ventilado
Corrente com carga nominal	0,22 A	0,12 A	Fator de serviço	S1
Corrente de travamento	0,27 A	0,15 A	Mancal na saída do redutor	Bucha (bronze sinterizado)
Rotação sem carga	118 RPM	118 RPM	Fixação	Frontal c/rosca
Rotação com carga nominal	102 RPM	109 RPM	Carga radial máxima	3 kg
Torque nominal	1,2 kgfcm	1,2 kgfcm	Carga axial máxima	1,5 kg
Torque de travamento	1,8 kgfcm	2,4 kgfcm	Massa total do motor	0,56 kg



Dimensões em milímetros
 Tolerâncias não especificadas ± 0,5 mm
 Sujeito a alterações sem aviso prévio