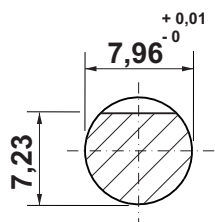
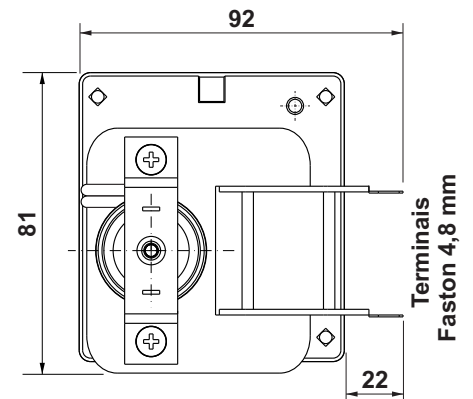
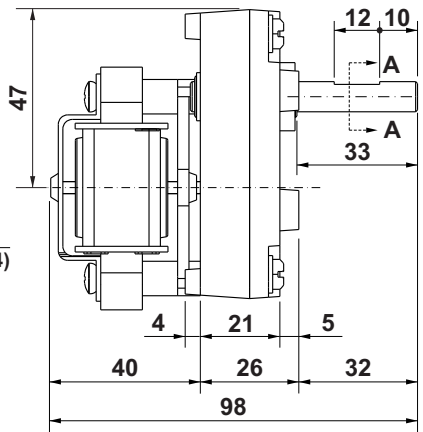
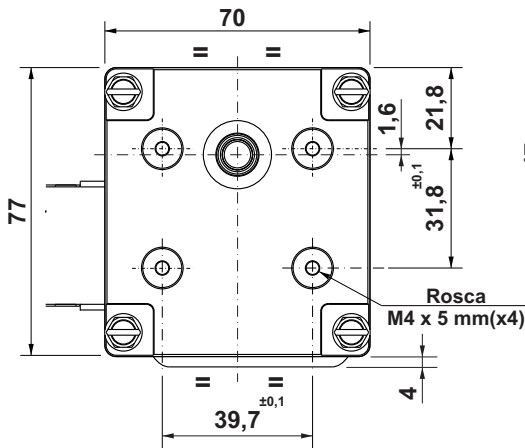
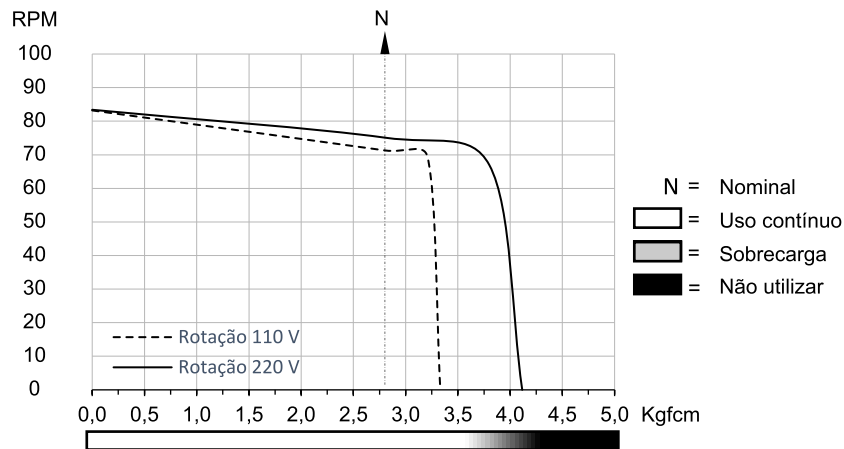
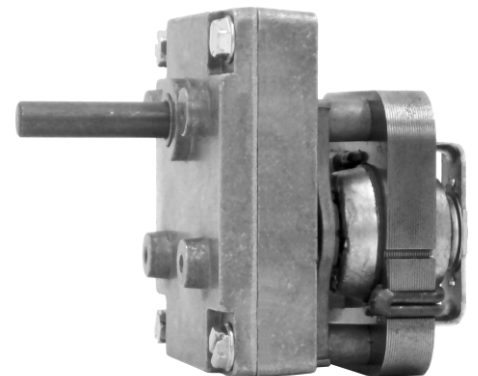


Motoredutor de corrente alternada

Shaded Pole	2 polos		Engrenagens	Aço sinterizado
Taxa de redução	1 x 41,9		Classe de isolamento	F 155° C
Tensão de alimentação	110 Vca	220 Vca	Temperatura ambiente máxima	40° C
Potência nominal de entrega	2 W	2,1 W	Ciclo térmico em regime	00:30 h
Potência nominal de consumo	13,4 W	10,6 W	Sentido de giro	Horário ou Anti-horário
Rendimento	14,9 %	19,8 %	Grau de proteção	IP 00
Corrente sem carga	0,2 A	0,1 A	Ventilação	Não ventilado
Corrente com carga nominal	0,22 A	0,12 A	Fator de serviço	S1
Corrente de travamento	0,27 A	0,16 A	Mancal na saída do redutor	Bucha (bronze sinterizado)
Rotação sem carga	83,2 RPM	83,2 RPM	Fixação	Frontal c/roscas
Rotação com carga nominal	71,3 RPM	75,1 RPM	Carga radial máxima	3 kg
Torque nominal	2,8 kgfcm	2,8 kgfcm	Carga axial máxima	1,5 kg
Torque de travamento	3,4 kgfcm	4,2 kgfcm	Massa total do motor	0,56 kg



Corte AA



Dimensões em milímetros
Tolerâncias não especificadas $\pm 0,5$ mm
Sujeito a alterações sem aviso prévio