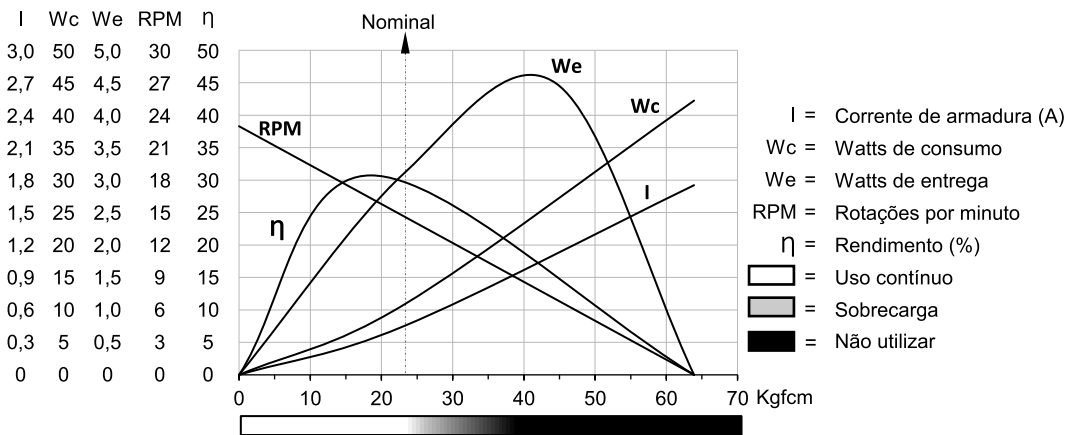


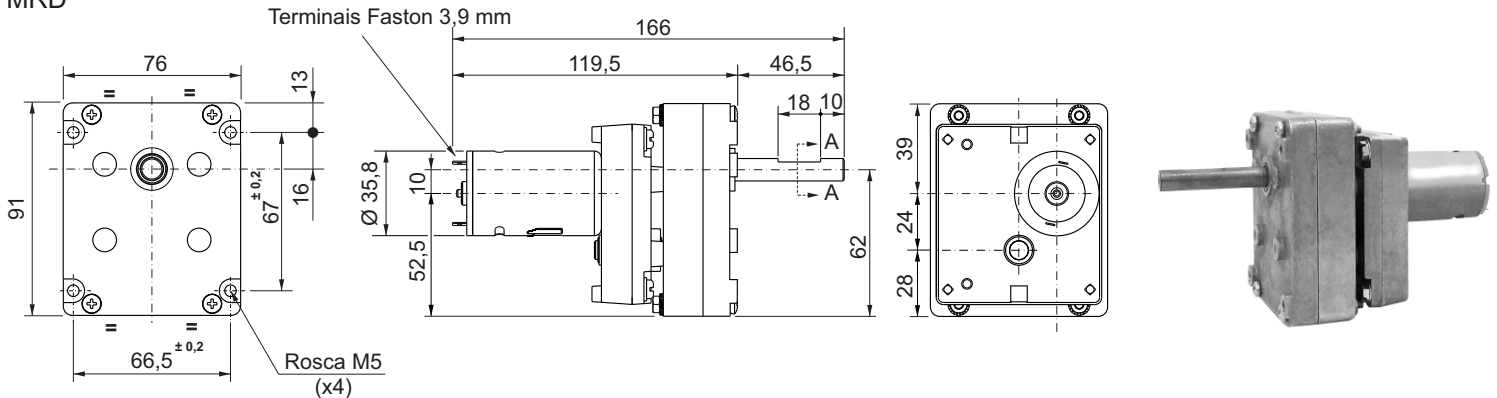
Motoredutor duplo de corrente contínua

Excitação com ímãs permanentes	2 polos	Indutância	10,6 mH
Taxa de redução	1 x 214	Classe de isolamento	F 155° C
Engrenagem	Aço sinterizado	Temperatura ambiente máxima	40° C
Tensão de armadura	24 V	Ciclo térmico em regime	30 min.
Potência nominal de entrega	3,1 W	Momento de inércia (J)	51,8 gcm <sup>2</sup>
Potência nominal de consumo	10,8 W	GD <sup>2</sup>	0,0003 Nm <sup>2</sup>
Rendimento	28,7 %	Sentido de giro	Ambos
Corrente sem carga	0,1 A	Grau de proteção	IP 00
Corrente com carga nominal	0,45 A	Ventilação	Não ventilado
Corrente de partida sem carga	1,2 A	Fator de serviço	S1
Corrente de travamento	1,75 A	Mancais	Bucha(bronze sinterizado)
Rotação sem carga	23 RPM	Porta escovas	Interno
Rotação com carga nominal	13,4 RPM	Fixação	Frontal com rosca
Torque nominal	23 kgfcm	Carga radial máxima	5 kg
Torque de travamento	63,9 kgfcm	Carga axial máxima	2,5 kg
Resistência de armadura	12,4 Ω	Massa total do motor	0,74 kg+ 0,26 com trafo

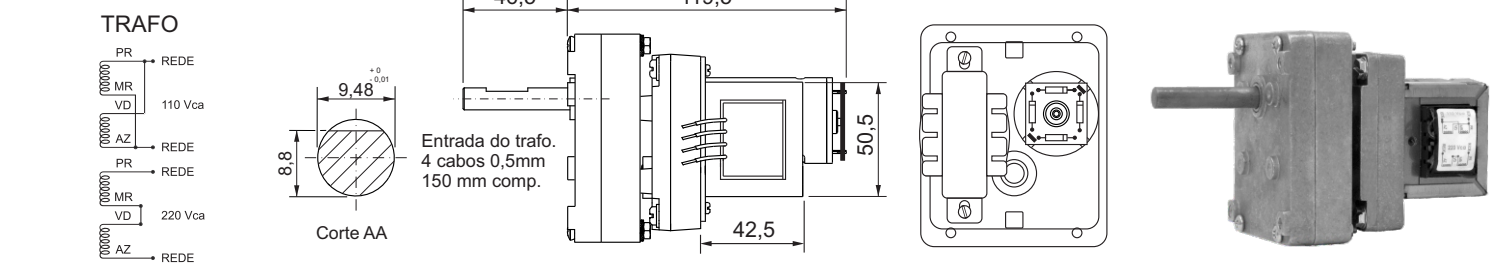
Controlador recomendado: CVE 2101



MRD



MRDTR VERSÃO TR COM TRAFIO



Dimensões em milímetros  
Tolerâncias lineares não especificadas ± 0,5 mm  
Sujeito a alterações sem aviso prévio