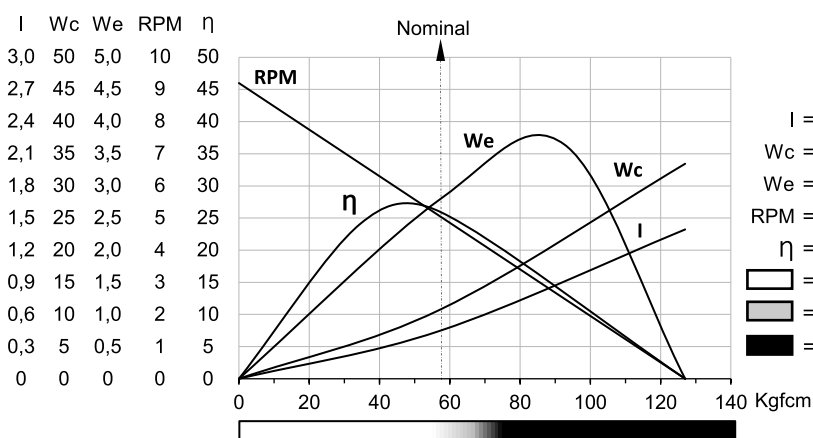


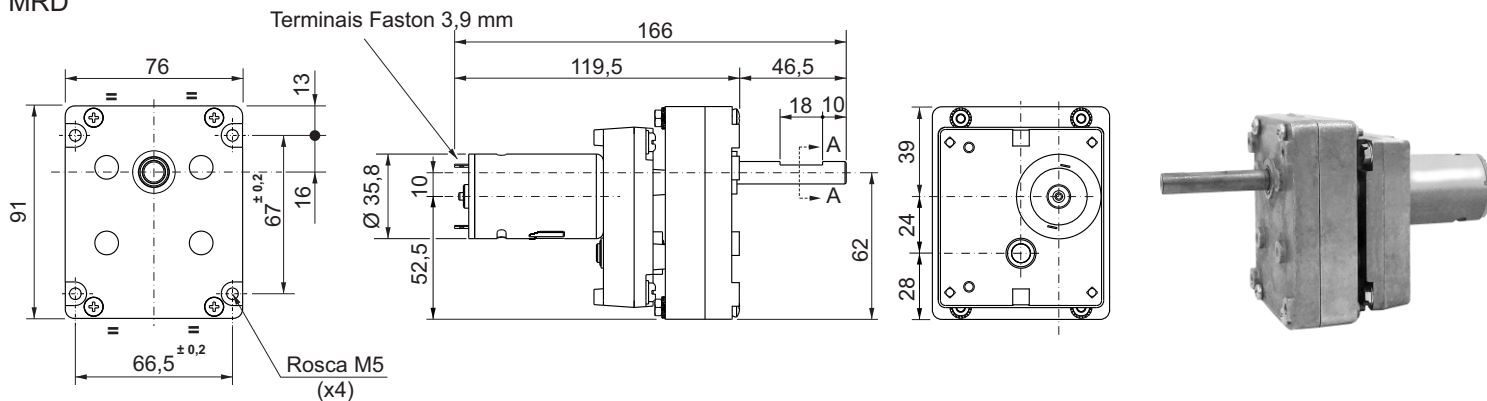
Motoredutor duplo de corrente contínua

Excitação com ímãs permanentes	2 polos	Indutância	10,6 mH
Taxa de redução	1 x 550	Classe de isolamento	F 155° C
Engrenagem	Aço sinterizado	Temperatura ambiente máxima	40° C
Tensão de armadura	24 V	Ciclo térmico em regime	30 min.
Potência nominal de entrega	2,8 W	Momento de inércia (J)	51,8 gcm ²
Potência nominal de consumo	10,8 W	GD ²	0,0003 Nm ²
Rendimento	25,9 %	Sentido de giro	Ambos
Corrente sem carga	0,12 A	Grau de proteção	IP 00
Corrente com carga nominal	0,45 A	Ventilação	Não ventilado
Corrente de partida sem carga	0,9 A	Fator de serviço	S1
Corrente de travamento	1,4 A	Mancais	Bucha(bronze sinterizado)
Rotação sem carga	9,2 RPM	Porta escovas	Interno
Rotação com carga nominal	4,8 RPM	Fixação	Frontal com rosca
Torque nominal	57,4 kgfcm	Carga radial máxima	5 kg
Torque de travamento	127 kgfcm	Carga axial máxima	2,5 kg
Resistência de armadura	12,4 Ω	Massa total do motor	0,74 kg+ 0,26 com trafo

Controlador recomendado: CVE 2101

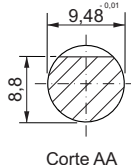
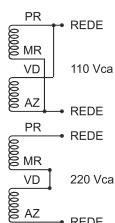


MRD

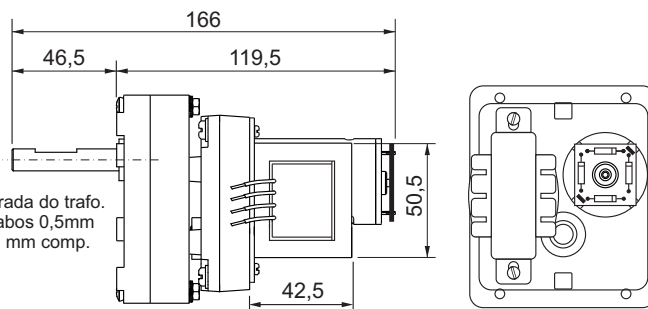


MRDTR VERSÃO TR COM TRAFÓ

TRAFÓ



Entrada do trafo.
4 cabos 0,5mm
150 mm comp.



Dimensões em milímetros
Tolerâncias lineares não especificadas ± 0,5 mm
Sujeito a alterações sem aviso prévio