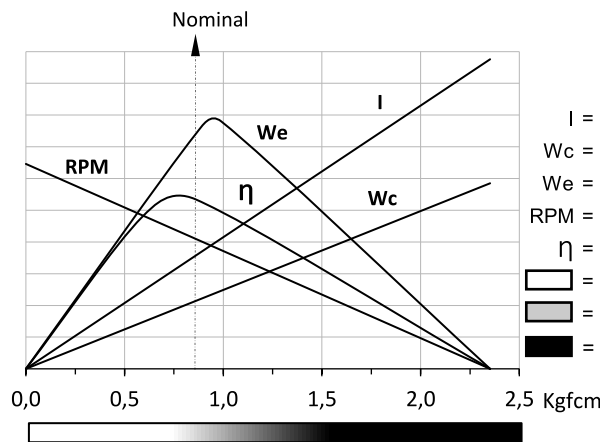


Motoredutor de corrente contínua

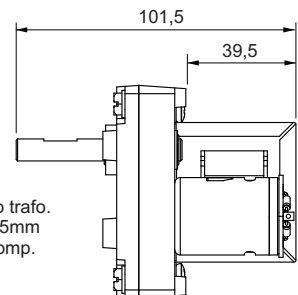
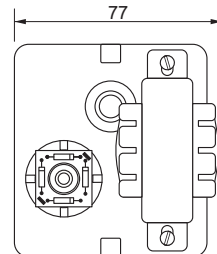
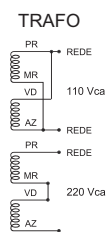
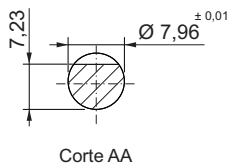
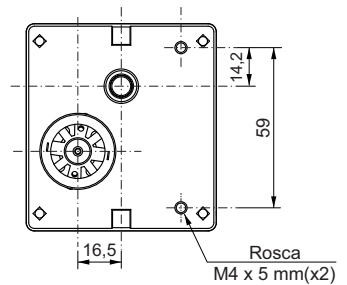
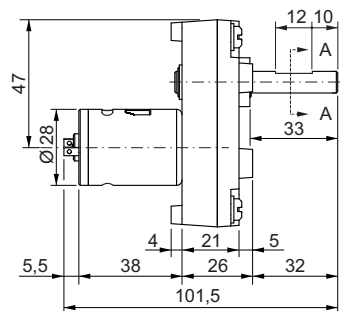
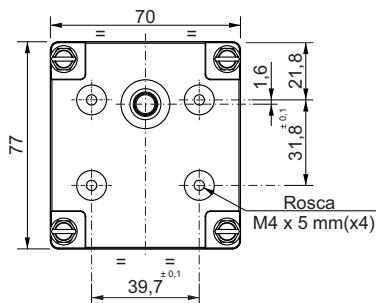
Excitação com ímãs permanentes	2 polos	Indutância	6,152 mH
Taxa de redução	1 x 29,2	Classe de isolamento	F 155° C
Engrenagens	Aço sinterizado	Temperatura ambiente máxima	40° C
Tensão de armadura	12 V	Ciclo térmico em regime	00:30 h
Potência nominal de entrega	0,73 W	Momento de inércia (J)	8,71 gcm <sup>2</sup>
Potência nominal de consumo	2,76 W	GD <sup>2</sup>	0,0051 Ncm <sup>2</sup>
Rendimento	26,4 %	Sentido de giro	Ambos
Corrente sem carga	0,08 A	Grau de proteção	IP 00
Corrente com carga nominal	0,23 A	Ventilação	Não ventilado
Corrente de partida sem carga	0,33 A	Fator de serviço	S1
Corrente de travamento	0,48 A	Mancais	Bucha (bronze sinterizado)
Rotação sem carga	129,3 RPM	Porta escovas	Interno
Rotação com carga nominal	85,9 RPM	Fixação	Frontal com rosca
Torque nominal	0,8 kgfcm	Carga radial máxima	3 kg
Torque de travamento	2,3 kgfcm	Carga axial máxima	1,5 kg
Resistência de armadura	19,59 Ω	Massa total do motor	0,28 kg + 0,26 kg com trafo

Controlador recomendado CVE 2101

I	Wc	We	RPM	η
0,50	10	1,0	200	50
0,45	9	0,9	180	45
0,40	8	0,8	160	40
0,35	7	0,7	140	35
0,30	6	0,6	120	30
0,25	5	0,5	100	25
0,20	4	0,4	80	20
0,15	3	0,3	60	15
0,10	2	0,2	40	10
0,05	1	0,1	20	5
0	0	0	0	0

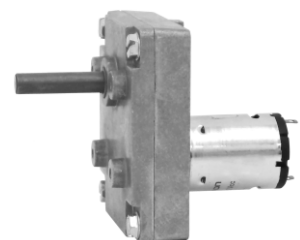
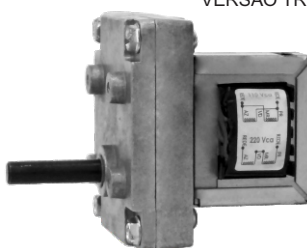


I = Corrente de armadura (A)  
 Wc = Watts de consumo  
 We = Watts de entrega  
 RPM = Rotações por minuto  
 η = Rendimento (%)  
 [White box] = Uso contínuo  
 [Grey box] = Sobrecarga  
 [Black box] = Não utilizar



Entrada do trafo.  
 4 cabos 0,5mm  
 150 mm comp.

VERSÃO TR COM TRAFÓ



Dimensões em milímetros  
 Tolerâncias não especificadas ± 0,3 mm  
 Sujeito a alterações sem aviso prévio