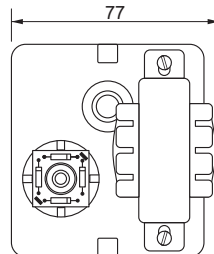
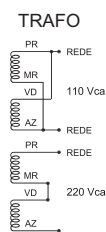
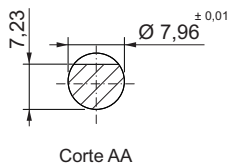
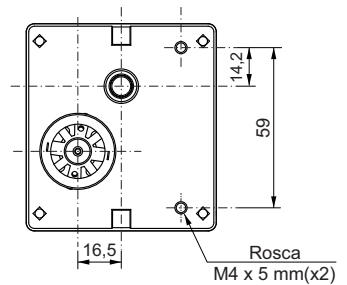
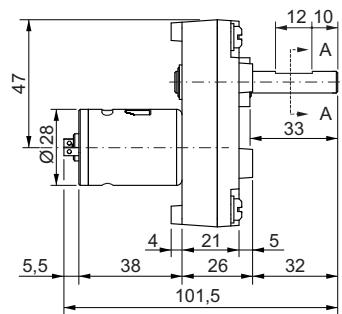
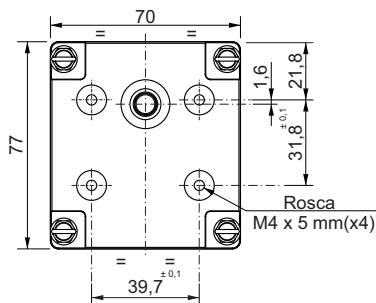
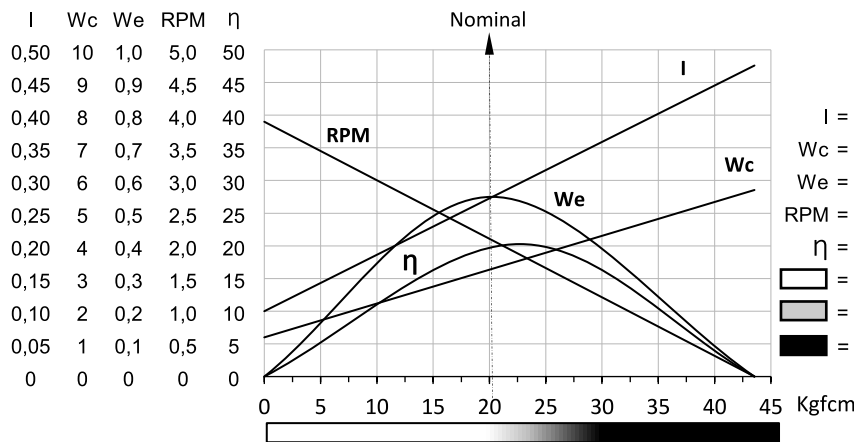


Motoredutor de corrente contínua

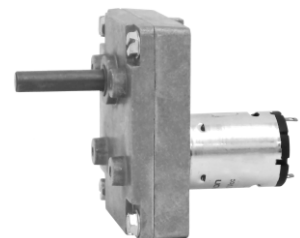
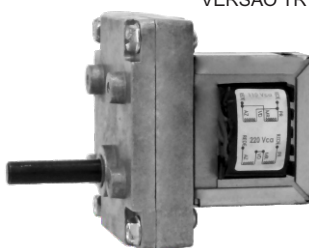
Excitação com ímãs permanentes	2 polos	Indutância	6,152 mH
Taxa de redução	1 x 1003,1	Classe de isolamento	F 155° C
Engrenagens	Aço sinterizado	Temperatura ambiente máxima	40° C
Tensão de armadura	12 V	Ciclo térmico em regime	00:30 h
Potência nominal de entrega	0,55 W	Momento de inércia (J)	8,71 gcm ²
Potência nominal de consumo	2,76 W	GD ²	0,0051 Ncm ²
Rendimento	19,9 %	Sentido de giro	Ambos
Corrente sem carga	0,1 A	Grau de proteção	IP 00
Corrente com carga nominal	0,23 A	Ventilação	Não ventilado
Corrente de partida sem carga	0,32 A	Fator de serviço	S1
Corrente de travamento	0,47 A	Mancais	Bucha (bronze sinterizado)
Rotação sem carga	3,9 RPM	Porta escovas	Interno
Rotação com carga nominal	2,8 RPM	Fixação	Frontal com rosca
Torque nominal	19,6 kgfcm	Carga radial máxima	3 kg
Torque de travamento	43,9 kgfcm	Carga axial máxima	1,5 kg
Resistência de armadura	19,59 Ω	Massa total do motor	0,28 kg + 0,26 kg com trafo

Controlador recomendado CVE 2101



Entrada do trafo.
4 cabos 0,5mm
150 mm comp.

VERSÃO TR COM TRAFO



Dimensões em milímetros
Tolerâncias não especificadas ± 0,3 mm
Sujeito a alterações sem aviso prévio