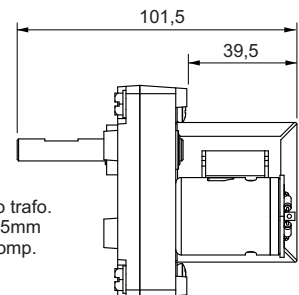
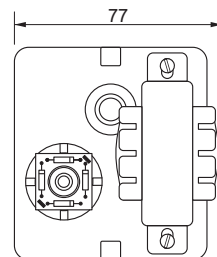
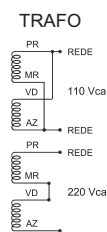
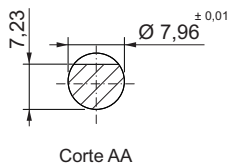
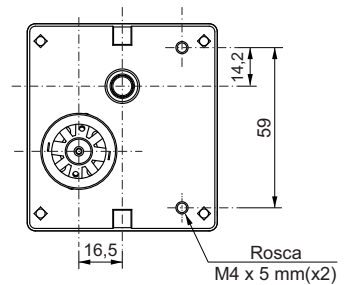
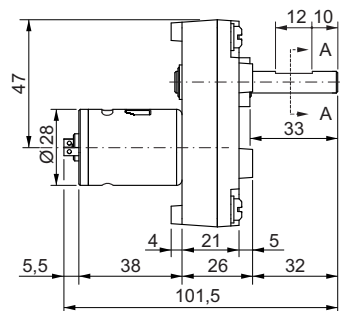
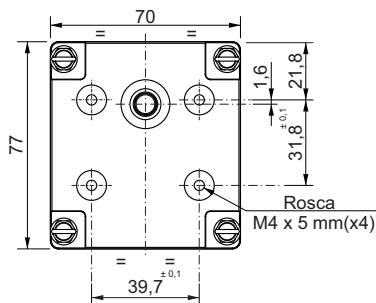
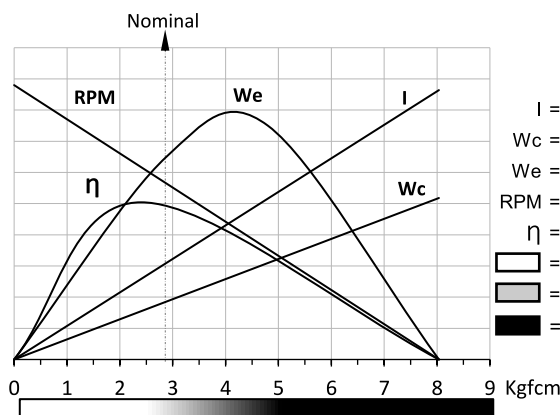


Motoredutor de corrente contínua

Excitação com ímãs permanentes	2 polos	Indutância	6,152 mH
Taxa de redução	1 x 114,4	Classe de isolamento	F 155° C
Engrenagens	Aço sinterizado	Temperatura ambiente máxima	40° C
Tensão de armadura	12 V	Ciclo térmico em regime	00:30 h
Potência nominal de entrega	0,65 W	Momento de inércia (J)	8,71 gcm ²
Potência nominal de consumo	2,76 W	GD ²	0,0051 Ncm ²
Rendimento	23,5 %	Sentido de giro	Ambos
Corrente sem carga	0,09 A	Grau de proteção	IP 00
Corrente com carga nominal	0,23 A	Ventilação	Não ventilado
Corrente de partida sem carga	0,32 A	Fator de serviço	S1
Corrente de travamento	0,47 A	Mancais	Bucha (bronze sinterizado)
Rotação sem carga	35,2 RPM	Porta escovas	Interno
Rotação com carga nominal	22,5 RPM	Fixação	Frontal com rosca
Torque nominal	2,8 kgfcm	Carga radial máxima	3 kg
Torque de travamento	8 kgfcm	Carga axial máxima	1,5 kg
Resistência de armadura	19,59 Ω	Massa total do motor	0,28 kg + 0,26 kg com trafo

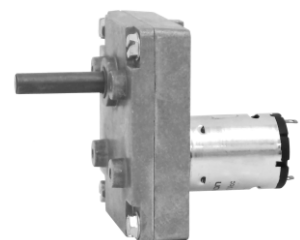
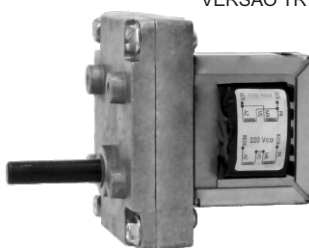
Controlador recomendado CVE 2101

I	Wc	We	RPM	η
0,5	10,0	1,0	40,0	50
0,5	9,0	0,9	36,0	45
0,4	8,0	0,8	32,0	40
0,4	7,0	0,7	28,0	35
0,3	6,0	0,6	24,0	30
0,3	5,0	0,5	20,0	25
0,2	4,0	0,4	16,0	20
0,2	3,0	0,3	12,0	15
0,1	2,0	0,2	8,0	10
0,1	1,0	0,1	4,0	5
0	0	0	0	0



Entrada do trafo.
4 cabos 0,5mm
150 mm comp.

VERSÃO TR COM TRAFO



Dimensões em milímetros
Tolerâncias não especificadas ± 0,3 mm
Sujeito a alterações sem aviso prévio