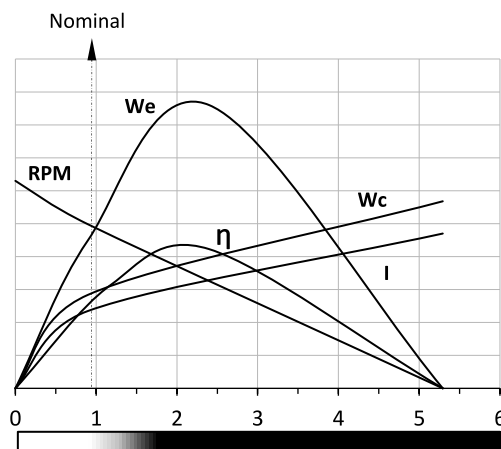


Motoredutor de corrente contínua

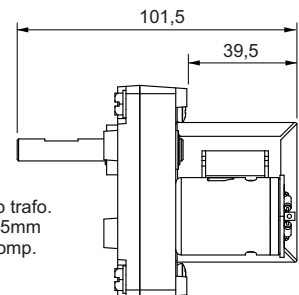
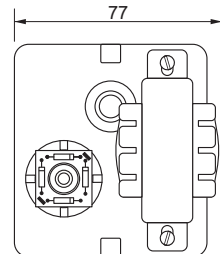
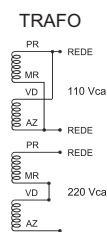
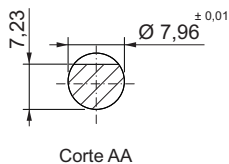
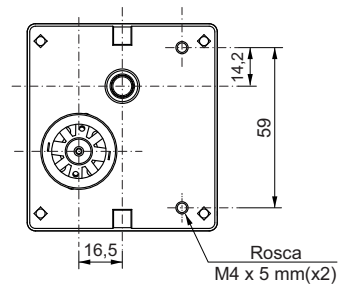
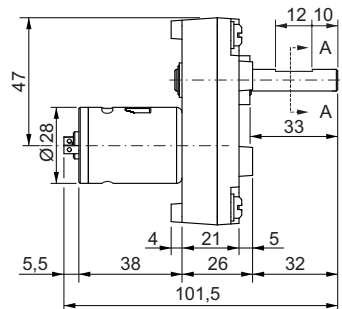
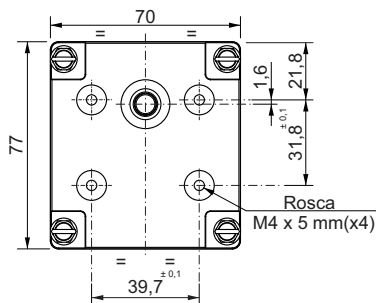
Excitação com ímãs permanentes	2 polos	Indutância	6,152 mH
Taxa de redução	1 x 59,4	Classe de isolamento	F 155° C
Engrenagens	Aço sinterizado	Temperatura ambiente máxima	40° C
Tensão de armadura	12 V	Ciclo térmico em regime	00:30 h
Potência nominal de entrega	0,43 W	Momento de inércia (J)	8,71 gcm <sup>2</sup>
Potência nominal de consumo	2,76 W	GD <sup>2</sup>	0,0051 Ncm <sup>2</sup>
Rendimento	15,5 %	Sentido de giro	Ambos
Corrente sem carga	0,06 A	Grau de proteção	IP 00
Corrente com carga nominal	0,23 A	Ventilação	Não ventilado
Corrente de partida sem carga	0,32 A	Fator de serviço	S1
Corrente de travamento	0,47 A	Mancais	Bucha (bronze sinterizado)
Rotação sem carga	63 RPM	Porta escovas	Interno
Rotação com carga nominal	49,8 RPM	Fixação	Frontal com rosca
Torque nominal	0,8 kgfcm	Carga radial máxima	3 kg
Torque de travamento	5,2 kgfcm	Carga axial máxima	1,5 kg
Resistência de armadura	19,59 Ω	Massa total do motor	0,28 kg + 0,26 kg com trafo

Controlador recomendado CVE 2101

I	Wc	We	RPM	η
1,0	10	1,0	100	50
0,9	9	0,9	90	45
0,8	8	0,8	80	40
0,7	7	0,7	70	35
0,6	6	0,6	60	30
0,5	5	0,5	50	25
0,4	4	0,4	40	20
0,3	3	0,3	30	15
0,2	2	0,2	20	10
0,1	1	0,1	10	5
0	0	0	0	0

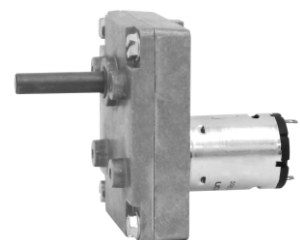
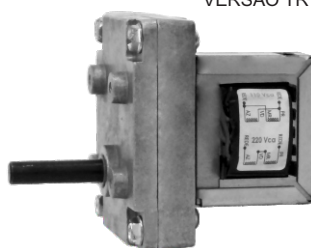


- I = Corrente de armadura (A)
- Wc = Watts de consumo
- We = Watts de entrega
- RPM = Rotações por minuto
- η = Rendimento (%)
- = Uso contínuo
- = Sobrecarga
- = Não utilizar



Entrada do trafo.  
4 cabos 0,5mm  
150 mm comp.

VERSÃO TR COM TRAFIO



Dimensões em milímetros  
Tolerâncias não especificadas ± 0,3 mm  
Sujeito a alterações sem aviso prévio