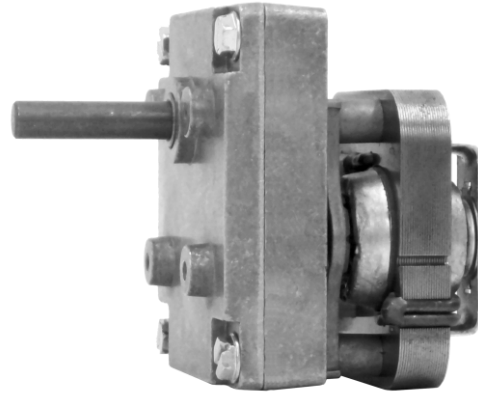


MRA 710 - SVBUN - (RPM) - BIV

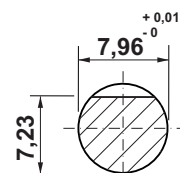
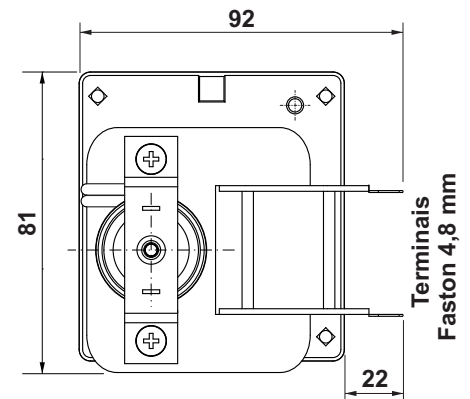
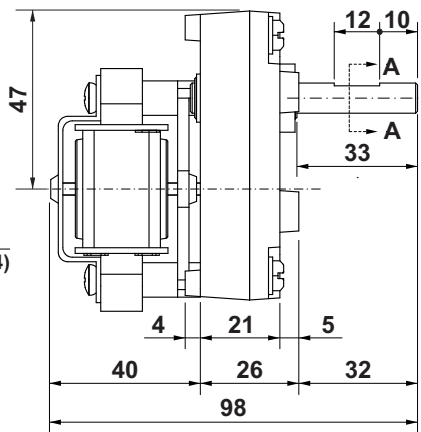
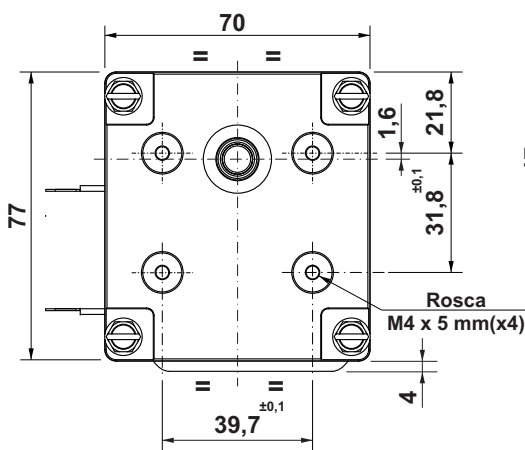
Motoredutor de corrente alternada

2 polos
 Shaded Pole
 110/220 Vca
 Sem ventilação
 Proteção IP 00
 Isolação classe F (155°C)
 Temperatura ambiente máxima 40°C
 Mancais do motor sinterizados autolubrificantes
 Carcaça do redutor em alumínio
 Mancais do redutor sinterizados autolubrificantes
 Engrenagens em poliacetal e aço sinterizado
 Lubrificação permanente com graxa
 Fixação frontal com rosca
 Fator de serviço S1
 Massa 0,56 kg



Carga máxima radial 3 kg
 Carga máxima axial 1,5 kg

Modelo	Estator						Potência		Rend. %	Bloqueado	
	Tensão Vca	Sem carga		Com carga			Entrega W	Consumo W		kgfcm	A
		RPM	A	RPM	A	kgfcm					
MRA 710-SVBUN-3-BIV	110/220	3,4	0,2 / 0,1	2,7 / 2,8	0,22 / 0,11	23,5	0,63 / 0,7	13,6 / 9,0	4,6 / 7,7	60,0 / 60,0	0,27 / 0,14
MRA 710-SVBUN-7-BIV	110/220	7,1	0,2 / 0,1	6,8 / 6,8	0,22 / 0,11	23,5	1,60 / 1,6	15,0 / 9,7	10,6 / 16,4	37,0 / 38,0	0,28 / 0,14
MRA 710-SVBUN-11-BIV	110/220	11,6	0,2 / 0,1	10,1 / 10,4	0,22 / 0,12	18,0	1,80 / 1,9	13,2 / 10,8	13,6 / 17,5	23,3 / 26,5	0,27 / 0,16
MRA 710-SVBUN-30-BIV	110/220	31,0	0,2 / 0,1	27 / 27,2	0,22 / 0,12	8,3	2,30 / 2,3	13,1 / 9,1	17,5 / 25,2	9,8 / 10,8	0,27 / 0,14
MRA 710-SVBUN-45-BIV	110/220	45,1	0,2 / 0,1	39,3 / 40,0	0,22 / 0,13	5,0	2,00 / 2,0	13,4 / 10,8	14,9 / 18,5	6,1 / 6,9	0,27 / 0,16
MRA 710-SVBUN-60-BIV	110/220	58,8	0,2 / 0,1	51,5 / 53,0	0,23 / 0,12	4,0	2,10 / 2,2	13,1 / 9,9	16,0 / 22,2	4,7 / 5,3	0,28 / 0,15
MRA 710-SVBUN-83-BIV	110/220	83,2	0,2 / 0,1	71,3 / 75,1	0,22 / 0,12	2,8	2,00 / 2,1	13,4 / 10,6	14,9 / 19,8	3,4 / 4,2	0,27 / 0,16
MRA 710-SVBUN-120-BIV	110/220	118,0	0,2 / 0,1	102 / 109	0,22 / 0,12	1,2	1,20 / 2,1	13,2 / 10,2	9,0 / 20,5	1,8 / 2,4	0,27 / 0,15
MRA 710-SVBUN-163-BIV	110/220	168,0	0,2 / 0,1	147 / 155	0,22 / 0,12	1,0	1,50 / 1,6	13,3 / 10,3	11,2 / 15,5	1,4 / 1,6	0,27 / 0,16
MRA 710-SVBUN-330-BIV	110/220	318,0	0,2 / 0,1	277 / 300	0,22 / 0,12	0,6	2,20 / 1,8	13,2 / 10,2	16,6 / 17,6	1,2 / 1,0	0,27 / 0,16



Dimensões em milímetros
 Tolerâncias não especificadas $\pm 0,5$ mm
 Sujeito a alterações sem aviso prévio