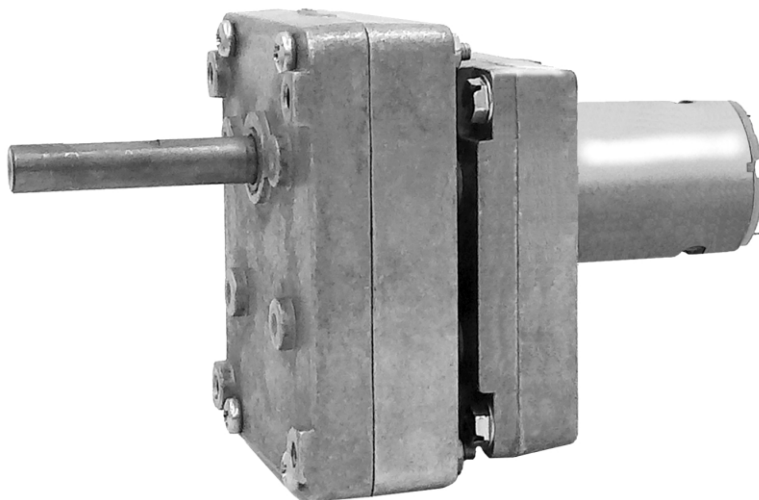


Motoredutor duplo de corrente contínua

2 polos
 Ímãs permanentes
 12 ou 24 Vcc
 110 e 220 Vca (na versão TR)
 Sem ventilação
 Proteção IP 00
 Isolação classe F (155°C)
 Temperatura ambiente máxima 40°C
 Porta escovas interno
 Mancais do motor sinterizados autolubrificantes
 Dupla redução
 Carcaças dos redutores em alumínio
 Mancais dos redutores sinterizados autolubrificantes
 Engrenagens em aço sinterizado
 Lubrificação permanente com graxa
 Fixação frontal com rosca
 Fator de serviço S1
 Massa 0,74 kg
 Massa com trafo 1,0 kg
 Controlador recomedado: CVE 2101



Carga máxima radial 5 kg
 Carga máxima axial 2,5 kg

Tabela 12V

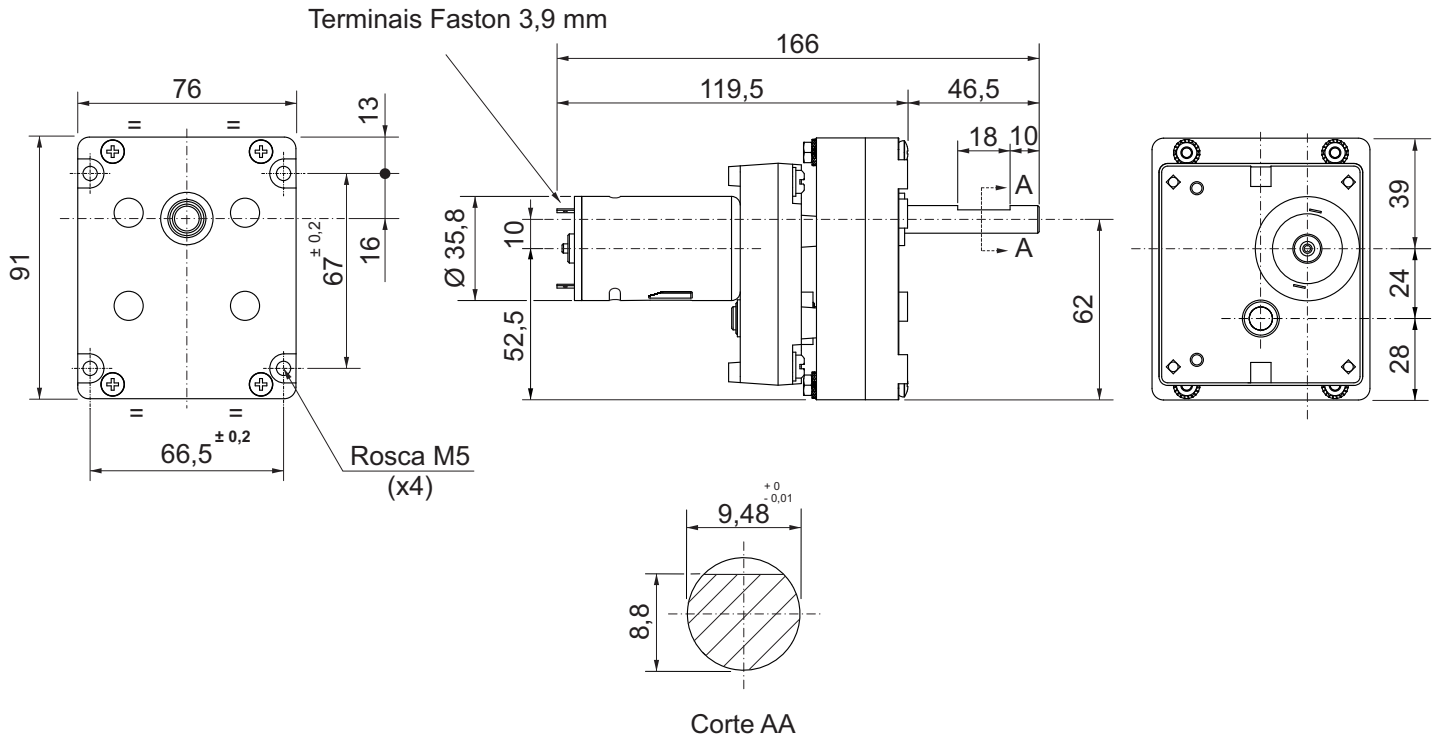
Modelo	Armadura					Potência		Rend.	Torque máximo de bloqueio	
	Sem carga		Com carga			Entrega	Consumo		%	kgfcm (*)
	RPM	A	RPM	A	kgfcm	W	W			
MRD 710-ISVBUN-0,25-12V	0,27	0,07	0,23	0,11	78,0	0,18	1,32	13,6	160,0	0,32
MRD 710-ISVBUN-0,50-12V	0,66	0,18	0,62	0,26	78,0	0,49	3,12	15,7	160,0	0,58
MRD 710-ISVBUN-1-12V	1,00	0,15	0,92	0,25	78,0	0,72	3,00	24,0	160,0	0,72
MRD 710-ISVBUN-3-12V	3,60	0,17	2,90	0,55	78,0	2,30	6,60	34,8	160,0	2,10
MRD 710-ISVBUN-6-12V	8,00	0,17	5,40	1,20	74,0	4,02	14,40	27,9	160,0	3,50
MRD 710-ISVBUN-9-12V	11,50	0,31	7,10	1,20	68,0	4,80	14,40	33,3	160,0	4,80
MRD 710-ISVBUN-18-12V	21,00	0,16	13,70	1,20	36,6	5,00	14,40	34,7	113,0	5,00

Tabela 24V

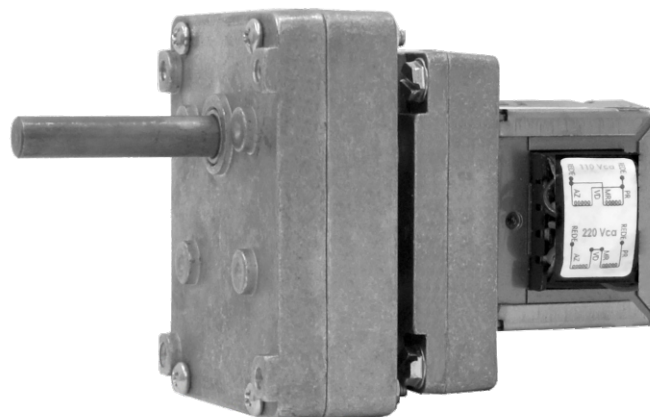
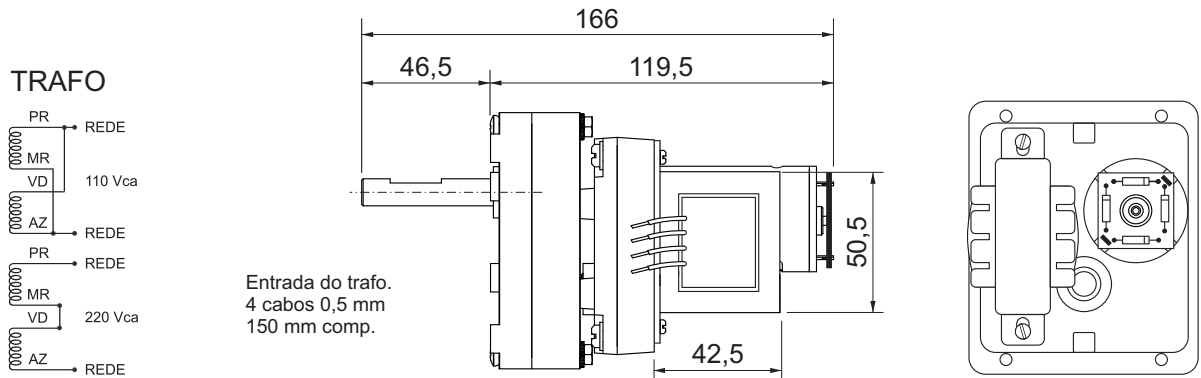
Modelo	Armadura					Potência		Rend.	Torque máximo de bloqueio	
	Sem carga		Com carga			Entrega	Consumo		%	kgfcm (*)
	RPM	A	RPM	A	kgfcm	W	W			
MRD 710-ISVBUN-0,25-24V	0,25	0,04	0,22	0,06	78,0	0,17	1,44	11,8	160,0	0,13
MRD 710-ISVBUN-0,50-24V	0,55	0,03	0,47	0,12	78,0	0,37	2,88	12,8	160,0	0,26
MRD 710-ISVBUN-1-24V	1,20	0,05	1,10	0,14	78,0	0,82	3,36	24,4	160,0	0,37
MRD 710-ISVBUN-3-24V	3,50	0,10	2,80	0,29	78,0	2,15	6,96	30,9	160,0	0,70
MRD 710-ISVBUN-6-24V	9,20	0,12	4,80	0,45	57,4	2,80	10,80	25,9	127,0	1,40
MRD 710-ISVBUN-9-24V	11,30	0,08	6,60	0,45	54,0	3,60	10,80	33,3	123,1	1,50
MRD 710-ISVBUN-15-24V	20,00	0,07	10,80	0,45	32,2	3,50	10,80	32,4	78,4	1,50
MRD 710-ISVBUN-18-24V	23,00	0,10	13,40	0,45	23,0	3,10	10,80	28,7	63,9	1,75

(*) Os motoredutores suportam os torques e as correntes máximas por 15 segundos, sob riscos de danos permanentes

MRD



MRDTR VERSÃO TR COM TRAFÓ (SOB CONSULTA)



Dimensões em milímetros
Tolerâncias não especificadas $\pm 0,5$ mm
Sujeito a alterações sem aviso prévio