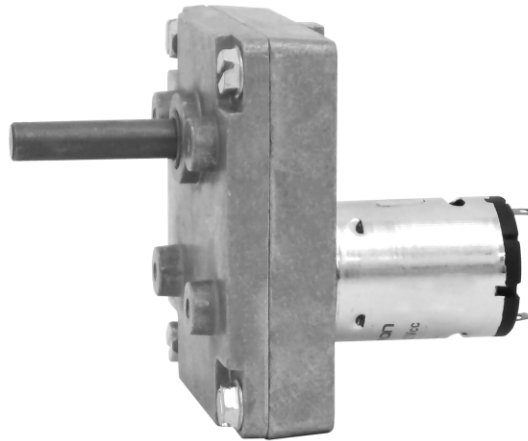


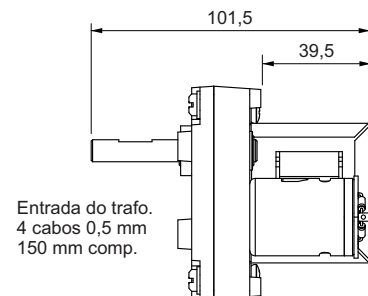
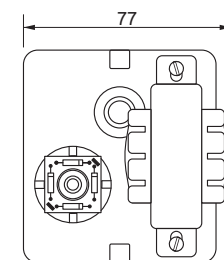
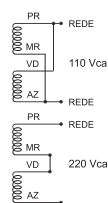
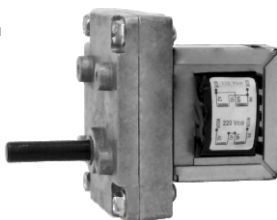
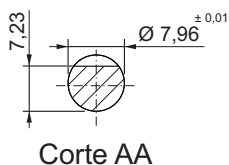
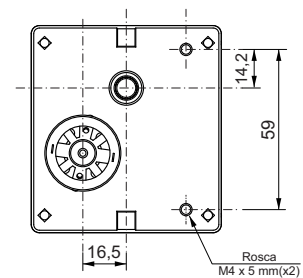
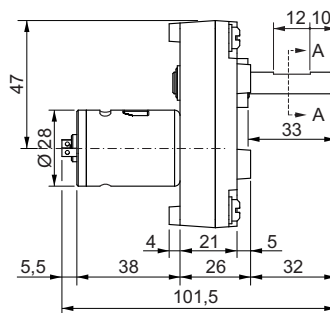
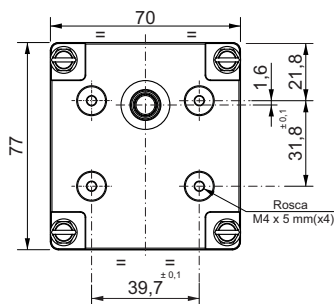
**Motoredutor de corrente contínua**

- 2 polos
- Ímãs permanentes
- 12 Vcc
- 110 e 220 Vca (na versão TR)
- Sem ventilação
- Proteção IP 00
- Isolação classe F (155°C)
- Temperatura ambiente máxima 40°C
- Porta escovas interno
- Mancais do motor sinterizados autolubrificantes
- Carcaça do redutor em alumínio
- Mancais do redutor sinterizados autolubrificantes
- Engrenagens em poliacetal e aço sinterizado
- Lubrificação permanente com graxa
- Fixação frontal com rosca
- Fator de serviço S1
- Massa 0,28 kg
- Massa com trafo 0,54 kg
- Controlador recomendado: CVE 2101



Carga máxima radial 3 kg  
Carga máxima axial 1,5 kg

Modelo	Armadura					Potência		Rend. %	Torque máximo de bloqueio	
	Sem carga		Com carga			Entrega	Consumo		kgfcm	A
	RPM	A	RPM	A	kgfcm	W	W			
<b>MRP 710-ISVBUN-3,0-12V</b>	3,90	0,10	2,8	0,23	19,6	0,55	2,76	19,9	43,90	0,47
<b>MRP 710-ISVBUN-9,0-12V</b>	8,40	0,06	5,6	0,23	11,7	0,66	2,76	23,9	27,30	0,47
<b>MRP 710-ISVBUN-14-12V</b>	12,70	0,07	8,1	0,23	7,5	0,61	2,76	22,1	17,60	0,47
<b>MRP 710-ISVBUN-37-12V</b>	35,20	0,09	22,5	0,23	2,8	0,65	2,76	23,5	8,00	0,47
<b>MRP 710-ISVBUN-56-12V</b>	52,10	0,08	32,6	0,23	2,2	0,72	2,76	26,0	5,90	0,47
<b>MRP 710-ISVBUN-72-12V</b>	63,00	0,06	49,8	0,23	0,8	0,43	2,76	15,5	5,20	0,47
<b>MRP 710-ISVBUN-147-12V</b>	129,30	0,08	85,9	0,23	0,8	0,73	2,76	26,4	2,30	0,48



VERSÃO TR COM TRAFEO

Dimensões em milímetros  
Tolerâncias não especificadas ± 0,3 mm  
Sujeito a alterações sem aviso prévio