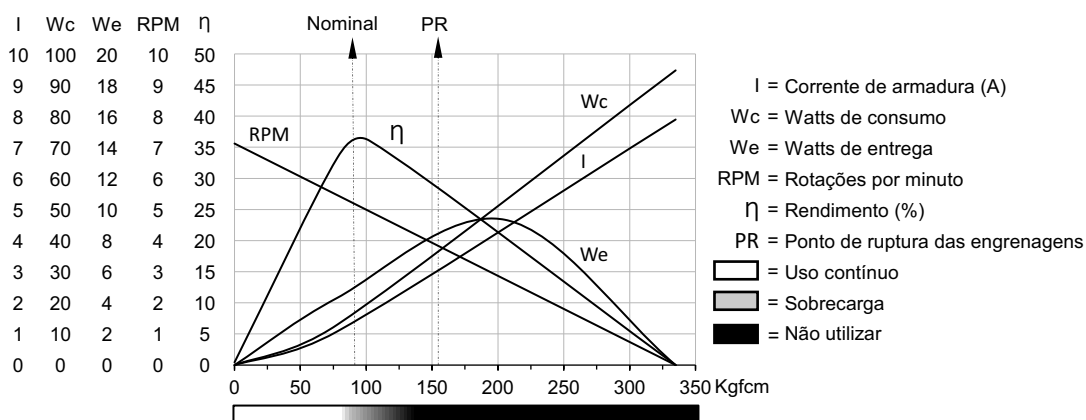


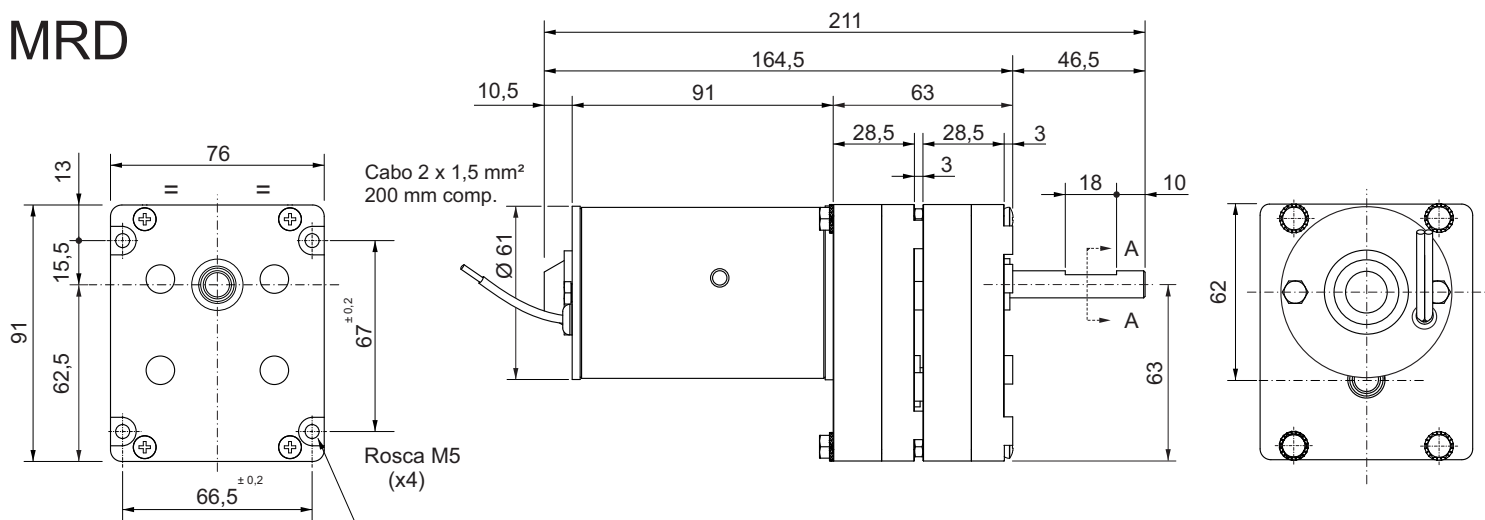
Motoredutor duplo de corrente contínua

Excitação com ímãs permanentes	2 polos	Indutância	7,826 mH
Taxa de redução	1 x 277	Classe de isolamento	H 180° C
Engrenagem	Aço sinterizado	Temperatura ambiente máxima	40° C
Tensão de armadura	12 V	Ciclo térmico em regime	01:00 h
Potência nominal de entrega	4,3 W	Momento de inércia (J)	536 gcm ²
Potência nominal de consumo	12,96 W	GD ²	0,003419 Nm ²
Rendimento	33,3 %	Sentido de giro	Ambos
Corrente sem carga	0,19 A	Grau de proteção	IP 40
Corrente com carga nominal	1,08 A	Ventilação	Não ventilado
Corrente de partida sem carga	2,5 A	Fator de serviço	S1
Limite de corrente no travamento	3,7 A	Mancais	Bucha (bronze sinterizado)
Rotação sem carga	6,7 RPM	Porta escovas	Interno
Rotação com carga nominal	5,5 RPM	Fixação	Frontal com rosca
Torque nominal	78 kgfcm	Carga radial máxima	5 kg
Limite de torque no travamento	156 kgfcm	Carga axial máxima	2,5 kg
Resistência de armadura	1,3 Ω	Massa total do motor	1,6 kg

Controlador recomendado: CVE 2104 N/R, CVE 1701 (fixo) ou CVE 8701 A/F



MRD



Dimensões em milímetros.

Tolerâncias não especificadas ± 0,5 mm.

Sujeito a alterações sem aviso prévio.