

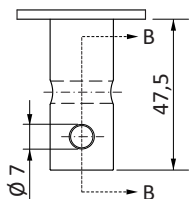
Conjunto giratório para globo

Carga máxima de até 100 kg
 Eixo reforçado maciço usinado em aço SAE 40, peça única
 Rolamento de carga axial
 Dupla furação no eixo
 Pintura em epoxi preto
 Alimentação 110/220 Vca
 Consumo 11 W
 Rotação 4 RPM
 Proteção IP 40
 Temperatura ambiente máxima 50°C
 Lubrificação permanente com graxa
 Fator de serviço S1
 Massa 5,3 kg

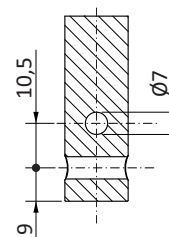
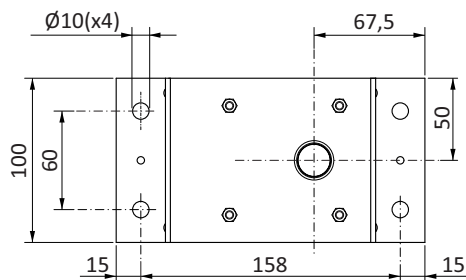


ATENÇÃO

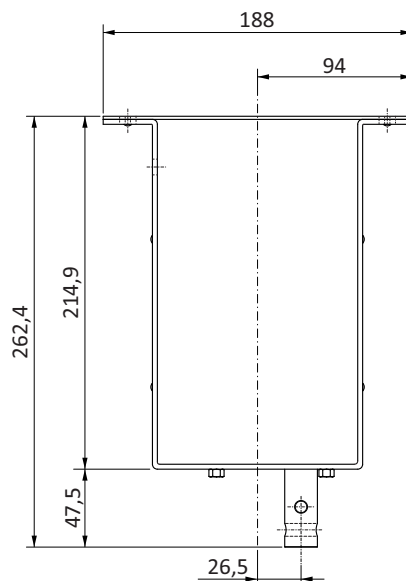
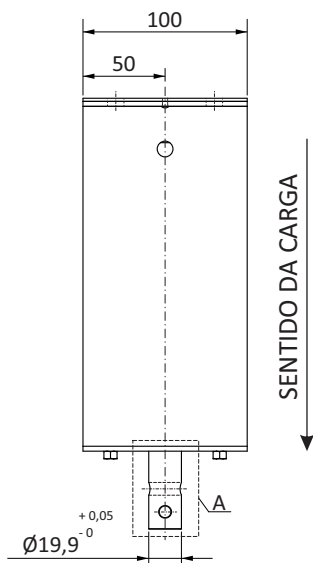
A furação do eixo prevê a montagem utilizando cabos de aço de segurança de 1/4" ou 6 mm.



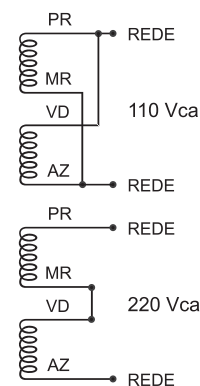
Detalhe A



Corte - BB



ESQUEMA DE LIGAÇÕES



Dimensões em milímetros
 Tolerâncias lineares não especificadas $\pm 0,5$ mm
 Sujeito a alterações sem aviso prévio