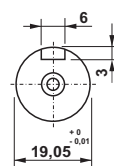
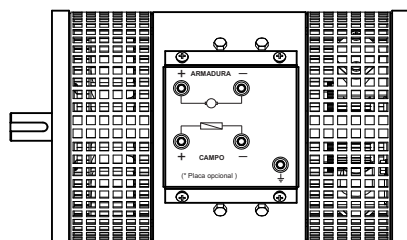
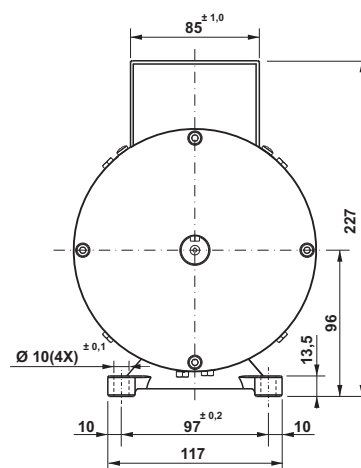
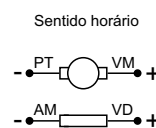
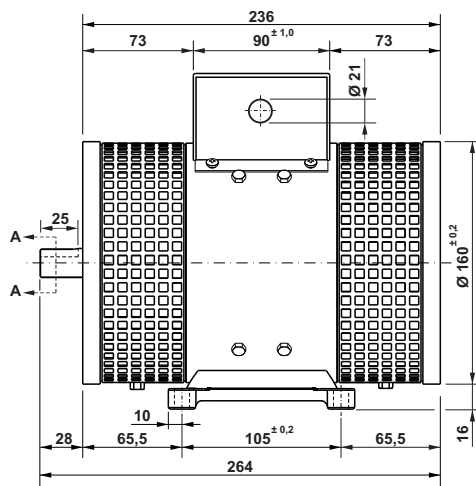
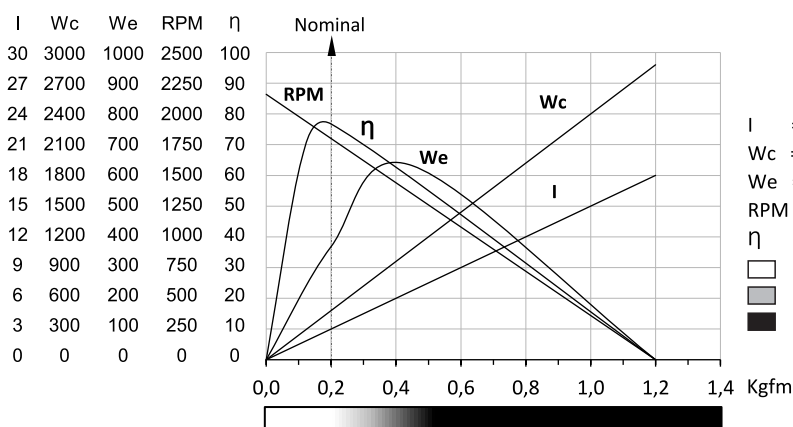


M 610 - 50 - IVIRLB - 1K8 - 160 / 190 V

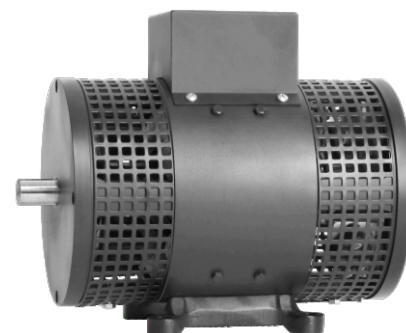
Motor corrente contínua

Excitação Shunt (separada)	2 polos	Indutância	34,78 mH
Tensão de campo	190V	Classe de isolamento	H 180° C
Corrente de campo	0,3 A	Temperatura ambiente máxima	50° C
Tensão de armadura	160 V	Ciclo térmico em regime	04:00 h
Potência nominal de entrega	370 W	Momento de inércia (J)	15,3 kgcm ²
Potência nominal de consumo	480 W	GD ²	0,09 Nm ²
Corrente sem carga	0,25 A	Sentido de giro	Ambos
Corrente com carga nominal	3 A	Grau de proteção	IP 20
Rendimento	77 %	Ventilação	Interna
Corrente de partida sem carga	31 A	Fator de serviço	S1
Corrente de travamento	31 A	Mancais	Rolamentos
Rotação sem carga	2100 RPM	Porta escovas	Interno
Rotação com carga nominal	1800 RPM	Fixação	Base ou flange
Torque nominal	0,21 kgfm	Carga radial máxima	20 kg
Torque de travamento	1,2 kgfm	Carga axial máxima	10 kg
Resistência de armadura	3,96 Ω	Massa total do motor	11,6 kg

Controladores recomendados CVE 1501 ou CVE1502



Corte AA



Dimensões em milímetros.

Tolerâncias lineares não especificadas $\pm 0,5$ mm.

Sujeito a alterações sem aviso prévio.