

Conjunto didático triplo 1 CV

Composto por:

Motor de indução trifásico com rotor bobinado 4 polos, 4 tensões 60 Hz

Motor e gerador CC excitação série, shunt ou composta, basculante (Exploratriz 75Vpp opcional)

Motor gerador 4 polos, 4 tensões 60 Hz, excitação independente

Motor de indução trifásico 4 polos, 4 tensões "Gaiola de Esquilo"(opcional)

Ventilação interna

Proteção IP 20 (IP23 sob consulta)

Isolação classe H (180° C)

Temperatura ambiente máxima 50° C

Mancais com rolamento

Montagem acoplada em base de ferro

Desacoplagem rápida e individual

Trava mecânica de giro

Proteção com grade metálica nas partes girantes

Fator de serviço S1

Outras versões sob consulta

Acessórios disponíveis opcionais:

Taco gerador 36 Vcc / 1000 RPM

Célula de carga com capacidade para 40 kg

Sensor Hall

Controlador e indicador de carga manual ou automática CVE1707

Conversor CA/CC CVE1502 até 12A (para motor CC)

Conversor CA/CC CVE1501 até 4 A (para excitação motor síncrono)

Massa 72 kg

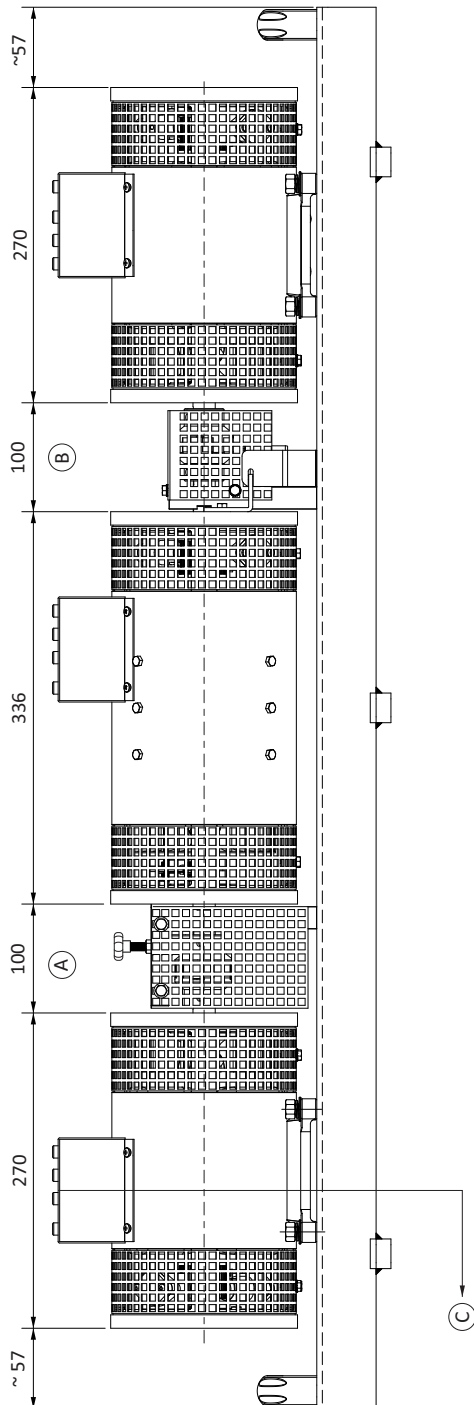
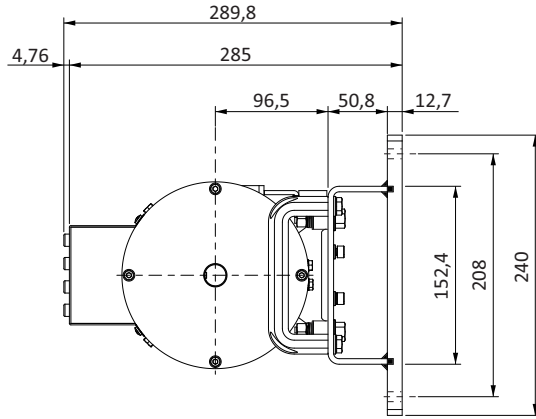


Motor de indução trifásico com rotor bobinado	Estator	Rotor		Potência		Rend.	Fator de potência	Bloqueado	
	Tensão	Com carga		Entrega	Consumo			COS.φ	kgfm
	Corrente	RPM	kgfm	W(CV)	W(CV)	%			
MRB 610-75-IVIRLB-1K8-4P4T	220/380/440/760 Vca 3,5/2,1/1,8/-- A	1660	0,44	736(1,0)	960(1,3)	76	0,6	1,35	14,0

Motor e gerador CC com excitações série, shunt e composta	Excitação	Armadura			Campo		Potência		Rend.	Bloqueado				
		Sem carga		Com carga		Independente		Entrega		Consumo	%	kgfm	A	
		Volts	RPM	A	RPM	A	kgfm	Vex	Iex	W(CV)				W(CV)
MSSC 610-120-IVIRLB-1K8-200/200Vcc	Série	200	*	*	1630	4,7	0,45	*	*	736 (1,0)	1023 (1,38)	71	8,0	38
	Shunt	200	2100	0,50	1800	4,7	0,41	200	0,62	736 (1,0)	940 (1,27)	78	3,8	38
	Composto	200	2800	0,60	1640	4,9	0,55	200	0,40	736 (1,0)	962 (1,3)	73	5,0	38

Motor e gerador síncrono ou motor assíncrono	Função	Estator	Rotor		Potência		Rend.	Fator de potência	Bloqueado			
		Tensão	Com carga		Excitação	Entrega			Consumo	%	COS.φ	kgfm
		Corrente	RPM	kgfm	Vcc	A	W(CV)	W(CV)				
MGS 610-75-IVIRLB-1K8-4P4T	Motor Síncrono	220/380/440/760 Vca 2,85/1,65/1,43/-- A	1800	0,41	220	1,5	736(1,0)	960(1,3)	77	0,81	0,55	7,8
	Gerador Síncrono	220/380/440/760 Vca 1,95/1,12/0,97/-- A	1800	**	220	1,6	736(1,0)	1000(1,35)	73	**	**	3,0
	Motor Assíncrono (baixa eficiência)	220/380/440/760 Vca 2,5/1,5/1,3/-- A	1600	0,24	**	**	400(0,54)	736(1,0)	54	0,65	0,55	6,5

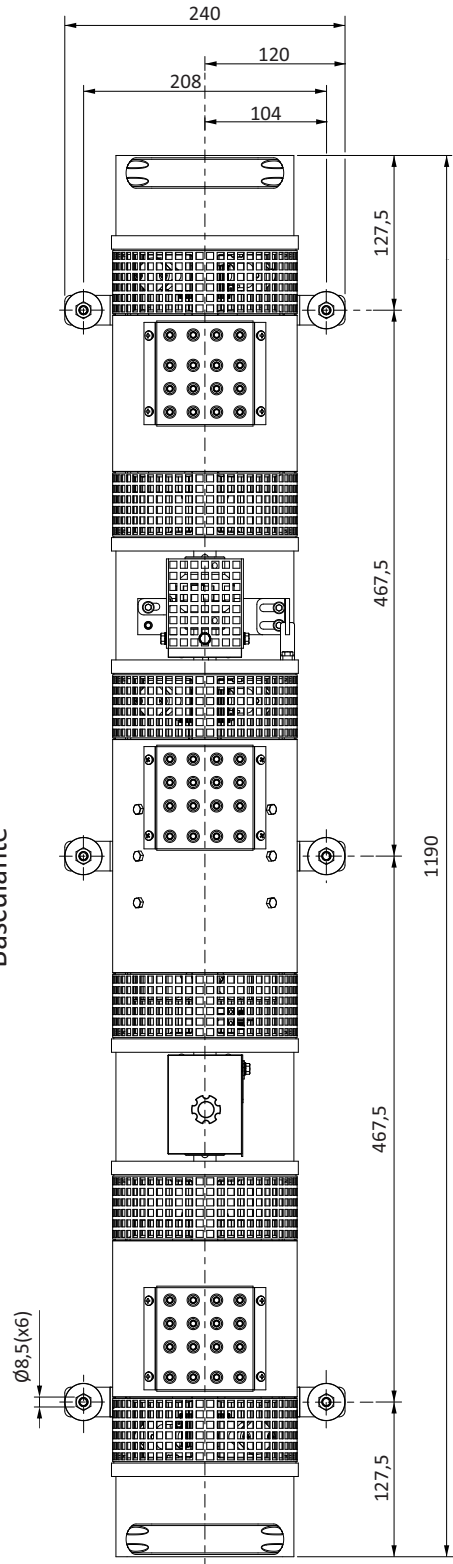
Motor de indução trifásico "Gaiola de Esquilo" (opcional)	Estator	Rotor		Potência		Rend.	Fator de potência	Bloqueado		
	Tensão	Sem carga	Com carga	Entrega	Consumo			%	COS.φ	kgfm
	Corrente	RPM	RPM	kgfm	W(CV)	W(CV)				
MA 610-75A-IVIRLB-1K8-4P4T	220/380/440/760 Vca 2,65/1,53/1,32/-- A	1790	1750	0,44	736 (1,0)	1010(1,37)	72	0,72	1,19	8,9



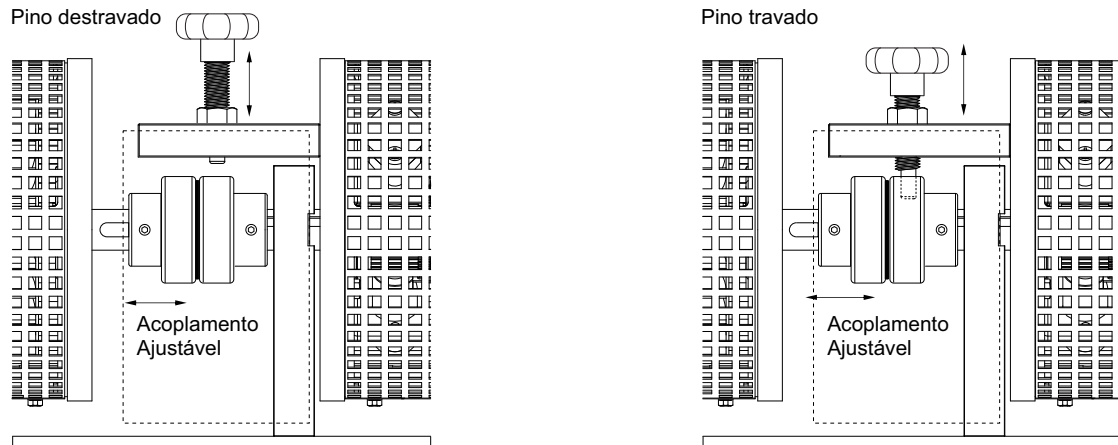
Motor Assíncrono
Com rotor bobinado

Motor e gerador CC excitações
Série, shunt e composta
Basculante

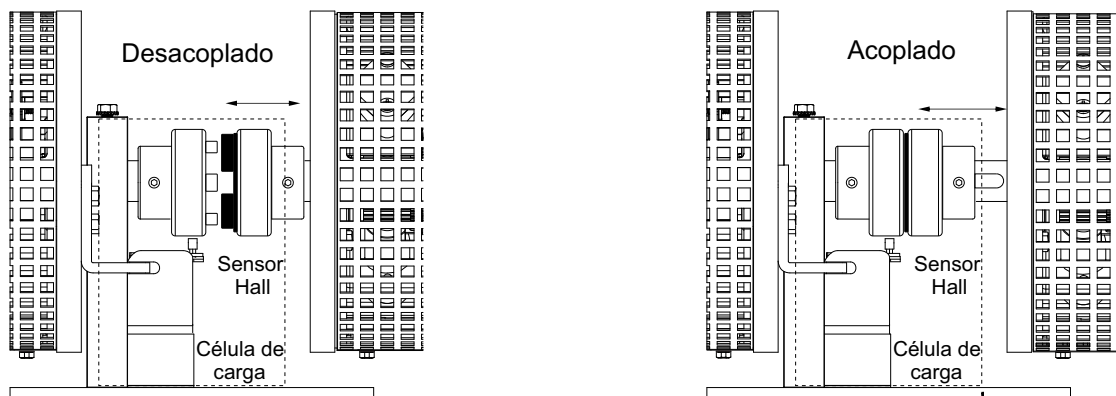
Gerador Síncrono



DETALHE A - Trava Mecânica



DETALHE B - Acoplamento



DETALHE C - Taco gerador (opcional)

