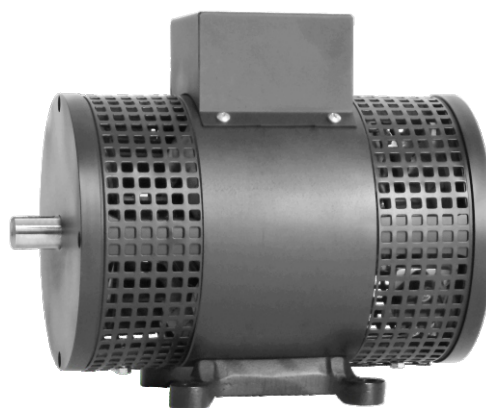


MGS 610 - 75 - IVIRLB - 1K8 - 4P 4T

Motor e gerador síncrono ou motor assíncrono trifásico

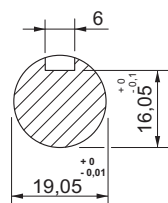
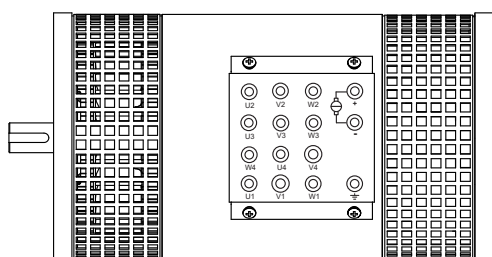
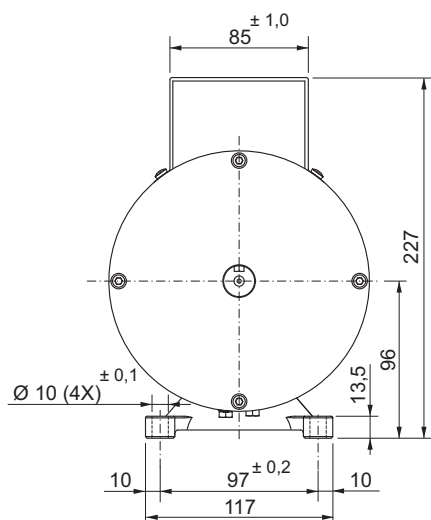
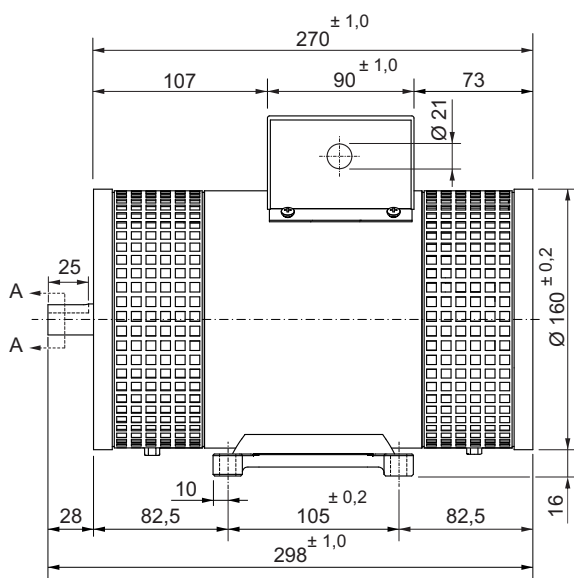
- 4 polos
- Enrolamento especial de partida
- Não acopla direto à rede elétrica
- Excitação independente
- 4 tensões 60 Hz trifásico
- Ventilação interna
- Proteção IP 20 (IP 23 sob consulta)
- Isolação classe H (180°C)
- Temperatura ambiente máxima 50°C
- Porta escovas interno
- Mancais com rolamentos
- Fixação com base ou flange (opcional)
- Fator de serviço S1
- Massa 16,5 kg
- Obs.: Esse modelo não pode ser acoplado na rede trifásica
- Controladores recomendados CVE1501 ou CVE 1707



Carga máxima radial 20 kg
Carga máxima axial 10 kg

Modelo: MGS 610-75-IVIRLB-1K8-4P4T

Função	Estator Tensão Corrente	Rotor				Potência		Rend. %	Fator de potência COS.φ	Bloqueado	
		Com carga		Excitação		Entrega	Consumo			kgfm	A
		RPM	kgfm	Vcc	A	W(CV)	W(CV)				
Motor Síncrono	220/380/440/760 Vca 2,85/1,65/1,43/--- A	1800	0,41	220	1,5	736 (1,0)	960 (1,3)	77	0,81	0,55	7,8
Gerador Síncrono	220/380/440/760 Vca 1,95/1,12/0,97/--- A	1800	**	220	1,6	736 (1,0)	1000(1,35)	73	**	**	3,0
Motor Assíncrono	220/380/440/760 Vca 2,5/1,5/1,3/--- A	1600	0,24	**	**	400 (0,54)	736 (1,0)	54	0,65	0,55	6,5



Corte AA

Dimensões em milímetros
Tolerâncias lineares não especificadas ± 0,5 mm
Sujeito a alterações sem aviso prévio